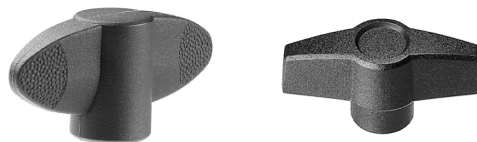


allgemeine Geschäftsbedingungen  
Verkaufskonditionen

Technische Angaben  
Indications techniques

Flügelmutter  
Flügelschrauben



Ecrous ailés  
Vis ailées

Kugelgriffe  
Pilzgriffe  
Schalthebelgriffe  
Knopfgriffe  
Kubische Griffe  
Kalottengriffe  
Dreh- und Pfeilköpfe



Poignées rondes  
Poignées champignons  
Poignées de manoeuvre  
Boutons  
Poignées cubiques  
Poignées calottes  
Boutons de commande et de régulation

Bügelgriffe  
Muschelgriffe



Poignées d'anse  
Poignées coquilles

Handgriffe  
Kegelgriffe  
Ballen- und Keulengriffe  
Hängegriffe  
Handkurbeln



Poignées côtelées  
Poignées coniques  
Poignées fixes et libres et de massue  
Poignées suspendues  
Manivelles

Klemmhebel verstellbar



Manettes débrayables

Riffel- und Rändelmutter  
Riffel- und Rändelschrauben  
Stoppmutter  
Sterngriffe  
Kreuzgriffe  
Dreikantgriffe



Ecrous cannelés et moletés  
Vis à tête cannelée et moletée  
Ecrous autofreinés  
Boutons étoiles  
Poignées croisillons  
Boutons triangles

Sternräder  
Spannzangenräder  
Speichenräder  
Tellerräder



Volants pleins  
Poulets pour broches  
Volants à rayons  
Volants à disque

Klemmplatten  
Verschlusszapfen  
Distanzscheiben



Plaques de bornes  
Bouchons de fermeture

Schubladeneinsätze  
Lauf- und Seilrollen  
Ölstandschaugläser  
Laborbride, Griffhalter



Compartiments de tiroirs  
Roulettes et Poulies à gorge ronde  
Indicateurs de niveau d'huile  
Bride pour laboratoire, Dispositif

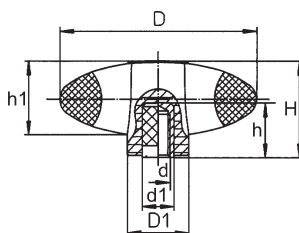


## Inhaltsverzeichnis A–Z

Seite	Bezeichnung
7.4	Ballengriff drehbar
7.4	Ballengriff fest
6.1–6.6	Bügelgriffe
11.2	Distanzscheibe
5.7	Drehknopf
9.13	Dreikant-Griff rostfrei
9.13, 9.17	Dreikant-Griffe
4.1	Flügelmutter LankerContact
4.2	Flügelmuttern
4.2	Flügelschraube
4.1	Flügelschraube LankerContact
12.3	Griffhalter
7.1–7.2	Handgriffe
7.6	Handkurbel
7.5	Hängegriffe
5.6	Kalottengriff
7.2–7.3	Kegelgriffe
7.4	Keulengriff
11.1	Klemmenplatte
8.1–8.5	Klemmhebel
9.14, 9.16	Kreuzgriffe
5.6	Kubischer Griff
5.1–5.2	Kugelgriffe
12.3	Laborbride
12.2	Laufrolle
6.6	Muschelgriff
12.3	Oelstandschauflas
5.3–5.4	Pilzgriffe
9.2, 9.4	Rädelmuttern
9.3–9.4	Rädelschrauben
9.1	Riffelmutter mit Deckel
9.1	Riffelschraube mit Deckel
5.5	Schalthebelgriff
12.1	Schubladeneinsatz
12.2	Seilrolle
10.2	Spannzangenrad
10.3–10.4	Speichenräder
9.5–9.12, 9.15	Sterngriffe
10.1–10.2	Sternräder
10.5–10.7	Tellerräder
11.1	Verschlusszapfen

## Index A–Z

page	désignation
11.1	Bouchon de fermeture
5.7	Bouton de régulation
9.13, 9.17	Bouton triangle
9.13	Bouton triangle inox
9.5–9.12, 9.15	Boutons étoile
12.3	Bride pour laboratoire
12.1	Compartiment de tiroirs
12.3	Dispositif
4.1	Ecrou ailé LankerContact
9.1	Ecrou cannelé avec couccerle
4.2	Ecrous ailés
9.2, 9.4	Ecrous moleté
12.3	Indicateur de niveau d'huile
8.1–8.5	Manettes
7.6	Manivelle
11.1	Plaque de bornes
11.2	Plaquette distance
5.6	Poignée calotte
5.6	Poignée cubique
5.5	Poignée de manoeuvre
7.4	Poignée de massue
7.4	Poignée fixe
7.4	Poignée libre
5.3–5.4	Poignées champignons
7.2–7.3	Poignées conique
6.6	Poignées coquille
7.1–7.2	Poignées côtelée
9.14, 9.16	Poignées croisillon
6.1–6.6	Poignées d'anse
5.1–5.2	Poignées rondes
7.5	Poignées suspendue
10.2	Poulet pour broches
12.2	Poulie à gorge ronde
12.2	Roulette
9.1	Vis à tête cannelée avec couvercle
4.2	Vis ailé
4.1	Vis ailée LankerContact
9.3–9.4	Vises à tête moletée
10.1–10.2	Volant plein
10.5–10.7	Volants à disque
10.3–10.4	Volants à rayons



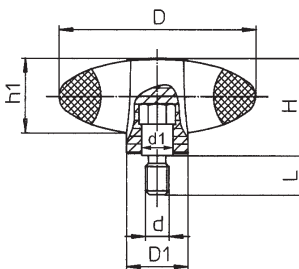
### Flügelmutter

aus PA 6  
schwarz  
mit Gewindebüchse

### Ecrou ailé

en PA 6  
noir  
avec douille filetée

Nr. No	Artikel article	D	d	D1	d1	h	H1	h1	Gew. poids
10.7000	2-7035- 504-M 5-GB	35	M 4	11.0	7	7	17	13	4
10.7001	2-7035- 500-M 5-GB	35	M 5	11.0	7	7	17	13	4
10.7010	2-7050- 500-M 5-GB	50	M 5	15.6	7	7	24	19	10
10.7011	2-7050- 1-M 6-GB	50	M 6	15.6	12	12	24	19	10
10.7012	2-7050- 2-M 8-GB	50	M 8	15.6	12	16	24	19	13
10.7020	2-7070- 2-M 8-GB	70	M 8	18.0	12	16	33.5	26	22
10.7021	2-7070- 3-M 10-GB	70	M 10	18.0	15	20	33.5	26	29



### FlügelSchraube

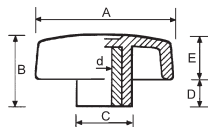
aus PA 6  
schwarz  
mit Gewindestift aus Stahl verzinkt

### Vis ailée

en PA 6  
noir  
avec tige filetée en acier zingué

Nr. No	Artikel article	D	d	D1	d1	H	h1	L	Gew. poids
10.7004	2-7035- 181-M 4x10-GS	35	M 4	11.0	8	17	13	10	7
10.7002	2-7035- 87-M 4x15-GS	35	M 4	11.0	7	17	13	15	6
10.7005	2-7035- 166-M 4X20-GS	35	M 4	11.0	8	17	13	20	7
10.7006	2-7035- 509-M 5X10-GS	35	M 5	11.0	8	17	13	10	7
10.7003	2-7035- 95-M 5X18-GS	35	M 5	11.0	8	17	13	18	7
10.7007	2-7035- 184-M 5X25-GS	35	M 5	11.0	8	17	13	25	9
10.7016	2-7050- 509-M 5X10-GS	50	M 5	15.6	8	24	19	10	12
10.7013	2-7050- 95-M 5X18-GS	50	M 5	15.6	8	24	19	18	13
10.7017	2-7050- 184-M 5X25-GS	50	M 5	15.6	8	24	19	25	14
10.7014	2-7050- 4-M 6X10-GS	50	M 6	15.6	8	24	19	10	14
10.7018	2-7050- 177-M 6X20-GS	50	M 6	15.6	8	24	19	20	14
10.7019	2-7050- 189-M 6X32-GS	50	M 6	15.6	8	24	19	32	16
10.7015	2-7050- 5-M 8X14-GS	50	M 8	15.6	10	24	19	14	21
10.7030	2-7050- 157-M 8X20-GS	50	M 8	15.6	12	24	19	20	22
10.7031	2-7050- 158-M 8X30-GS	50	M 8	15.6	12	24	19	30	24
10.7032	2-7050- 196-M 8X40-GS	50	M 8	15.6	12	24	19	40	27
10.7022	2-7070- 5-M 8X14-GS	70	M 8	18.0	10	33.5	26	14	30
10.7024	2-7070- 157-M 8X20-GS	70	M 8	18.0	12	33.5	26	20	29
10.7025	2-7070- 158-M 8X30-GS	70	M 8	18.0	12	33.5	26	30	32
10.7026	2-7070- 196-M 8X40-GS	70	M 8	18.0	12	33.5	26	40	35
10.7023	2-7070- 6-M 10X18-GS	70	M 10	18.0	12	33.5	26	18	41
10.7027	2-7070- 159-M 10X25-GS	70	M 10	18.0	14	33.5	26	25	44
10.7028	2-7070- 174-M 10X30-GS	70	M 10	18.0	14	33.5	26	30	46
10.7029	2-7070- 202-M 10X40-GS	70	M 10	18.0	14	33.5	26	40	51

Rostfreie Ausführung der Flügelmutter und -schraube auf Anfrage  
Ecrou et vis ailés en matière inoxydable sur demande



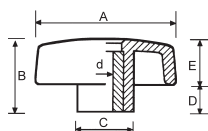
### Flügelmutter

aus PA 6, schwarz  
mit Gewindebüchse

### Ecrou ailé

en PA 6, noir  
avec douille filetée

Nr. No	Artikel article	A	B	C	D	d	E	Gew. poids
10.5301	2-5328-200-M 5-GB	28	13	11	3	M 5	10	5
10.5302	2-5340-200-M 6-GB	40	20	15	8	M 6	12	12
10.5303	2-5350-200-M 8-GB	50	24	15	9	M 8	15	13
10.5304	2-5360-200-M 10-GB	60	30	19	12	M 10	18	27



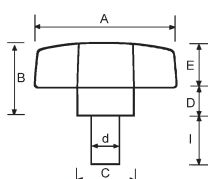
### Flügelmutter

aus PA 6, schwarz  
mit Gewindebüchse durchgehend

### Ecrou ailé

en PA 6, noir  
avec douille filetée passante

Nr. No	Artikel article	A	B	C	D	d	E	Gew. poids
10.5319	2-5328-200-M 5-DL	28	13	11	3	M 5	10	4
10.5320	2-5340-200-M 6-DL	40	20	15	8	M 6	12	10
10.5321	2-5350-200-M 8-DL	50	24	15	9	M 8	15	11
10.5322	2-5360-200-M 10-DL	60	30	19	12	M 10	18	24



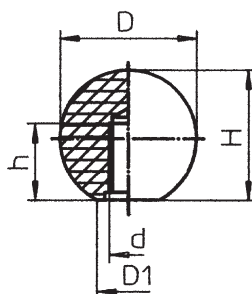
### Flügelschraube

aus PA 6, schwarz  
mit Gewindestift aus Stahl verzinkt

### Vis ailé

en PA 6, noir  
avec tige filetée en acier zingué

Nr. No	Artikel article	A	B	C	D	d	E	I	Gew. poids
10.5305	2-5328-200-M 5x10-GS	28	13	11	3	M 5	10	10	6
10.5306	2-5328-200-M 5x15-GS	28	13	11	3	M 5	10	15	6
10.5307	2-5328-200-M 5x20-GS	28	13	11	3	M 5	10	20	7
10.5308	2-5340-200-M 6x15-GS	40	20	15	8	M 6	12	15	13
10.5309	2-5340-200-M 6x20-GS	40	20	15	8	M 6	12	20	13
10.5310	2-5340-200-M 6x25-GS	40	20	15	8	M 6	12	25	14
10.5311	2-5340-200-M 6x35-GS	40	20	15	8	M 6	12	35	16
10.5312	2-5350-200-M 8x20-GS	50	24	15	9	M 8	15	20	24
10.5313	2-5350-200-M 8x25-GS	50	24	15	9	M 8	15	25	25
10.5314	2-5350-200-M 8x35-GS	50	24	15	9	M 8	15	35	27
10.5315	2-5350-200-M 8x40-GS	50	24	15	9	M 8	15	40	29
10.5316	2-5360-200-M 10x20-GS	60	30	19	12	M 10	18	20	43
10.5317	2-5360-200-M 10x30-GS	60	30	19	12	M 10	18	30	48
10.5318	2-5360-200-M 10x40-GS	60	30	19	12	M 10	18	40	53



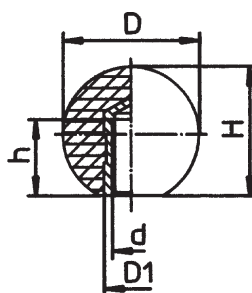
### Kugelgriff

aus PF-31, schwarz  
mit Gewinde im Pressstoff  
erhältlich auch in rot

### Poignée ronde

en PF-31, noir  
avec pas de vis en bakélite  
livrable aussi en rouge

Nr. No	Artikel article	D	d	D1	H	h	Gew. poids	Nr. für rot No pour rouge
10.1001	1012-0-M 4	12	M 4	5	11.0	8	1	
10.1002	1016-0-M 4	16	M 4	9	15.0	8	3	10.1087
10.1003	1018-0-M 5	18	M 5	10	17.0	10	4	10.1088
10.1004	1020-0-M 5	20	M 5	10	18.5	10	5	
10.1005	1022-0-M 6	22	M 6	12	20.3	13	7	10.1089
10.1006	1025-0-M 6	25	M 6	15	23.0	12	10	
10.1007	1028-0-M 8	28	M 8	15	26.0	20	13	10.1090
10.1008	1030-0-M 8	30	M 8	15	28.0	18	17	10.1091
10.1009	1036-0-M 6	36	M 6	15	34.0	22	33	
10.1010	1036-0-M 10	36	M 10	16	34.0	20	31	10.1092
10.1011	1040-0-M 10	40	M 10	19	37.0	25	42	10.1093
10.1012	1045-0-M 10	45	M 10	17	43.5	20	64	
10.1013	1045-0-M 12	45	M 12	17	43.5	27	62	10.1094
10.1014	1050-0-M 12	50	M 12	22	48.5	25	83	
10.1015	1056-0-M 12	56	M 12	22	53.8	20	125	



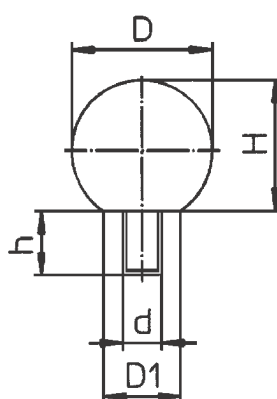
### Kugelgriff

aus PF-31, schwarz  
mit Gewindebüchse  
erhältlich auch in rot

### Poignée ronde

en PF-31, noir  
avec douille fileté  
livrable aussi en rouge

Nr. No	Artikel article	D	d	D1	H	h	Gew. poids	Nr. für rot No pour rouge
10.1016	1016- 504-M 4-GB	16	M 4	7	15.3	9	4	
10.1017	1018- 31-M 5-GB	18	M 5	10	16.5	10	5	
10.1018	1020- 31-M 5-GB	20	M 5	9	18.5	10	8	
10.1019	1022- 1-M 6-GB	22	M 6	12	20.2	11	10	10.1095
10.1020	1025- 1-M 6-GB	25	M 6	10	24.0	12	14	
10.1021	1028- 2-M 8-GB	28	M 8	15	26.5	16	19	10.1096
10.1022	1030- 2-M 8-GB	30	M 8	15	28.5	16	23	
10.1023	1036- 3-M 10-GB	36	M 10	16	34.2	20	42	10.1097
10.1024	1040- 3-M 10-GB	40	M 10	17	38.1	20	62	
10.1025	1045- 3-M 10-GB	45	M 10	18	43.2	20	75	
10.1026	1045- 34-M 12-GB	45	M 12	18	43.2	22	85	10.1098
10.1027	1050- 34-M 12-GB	50	M 12	22	48.0	22	105	
10.1028	1056- 34-M 12-GB	56	M 12	22	53.0	22	150	



### Kugelgriff

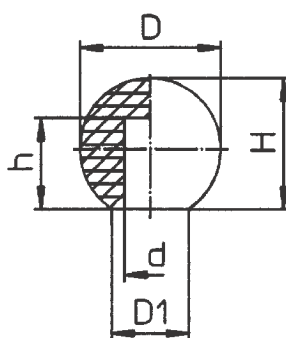
aus PF-31  
schwarz  
mit Gewindestift aus Stahl verzinkt

### Poignée ronde

en PF-31  
noir  
avec tige filetée en acier zingué

rostfreie Ausführung auf Anfrage  
matière inoxydable sur demande

Nr. No	Artikel article	D	d	D1	H	h	Gew. poids
10.1029	1016- 33-M 4-GS	16	M 4	9	15.3	8	5
10.1030	1018- 32-M 5-GS	18	M 5	10	17.5	9	10
10.1031	1022- 4-M 6-GS	22	M 6	12	20.2	10	11
10.1032	1028- 5-M 8-GS	28	M 8	14	26.0	14	24
10.1033	1030- 5-M 8-GS	30	M 8	14	28.0	14	27
10.1034	1036- 6-M 10-GS	36	M 10	16	34.2	20	60
10.1035	1040- 6-M 10-GS	40	M 10	17	38.1	20	70
10.1036	1045- 6-M 10-GS	45	M 10	17	43.2	20	90
10.1037	1045- 35-M 12-GS	45	M 12	17	43.2	25	100
10.1038	1056- 35-M 12-GS	56	M 12	22	53.8	25	160



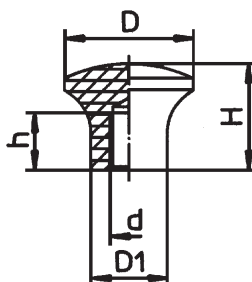
### Kugelgriff

aus PP  
schwarz  
zum Aufschlagen

### Poignée ronde

en PP  
noir  
à fixer par un coup de marteau

Nr. No	Artikel article	D	d	D1	H	h	Gew. poids	für Stangen pour barres
10.1039	2-1022-0-SL- 8	22	8	12	20	14	4	8 mm h9
10.1040	2-1028-0-SL- 10	28	10	14	26	20	13	10 mm h9
10.1041	2-1030-0-SL- 10	30	10	16	28	22	17	10 mm h9
10.1042	2-1030-0-SL- 12	30	12	16	28	22	16	12 mm h9
10.1044	2-1040-0-SL- 12	40	12	17	38	26	26	12 mm h9
10.1045	2-1040-0-SL- 14	40	14	17	38	28	25	14 mm h9
10.1046	2-1045-0-SL- 16	45	16	18	43	28	35	16 mm h9
10.1047	2-1040-0-SL- 15	40	15	17	38	28	25	15 mm h9



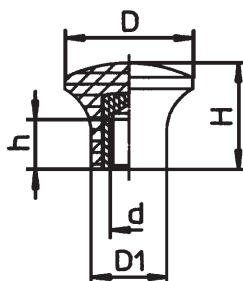
### Pilzgriff

aus PF-31, schwarz  
mit Gewinde im Pressstoff

### Poignée champignon

en PF-31, noir  
avec pas de vis en bakélite

Nr. No	Artikel article	D	d	D1	H	h	Gew. poids
10.1101	1117-0-M 4	17	M 4	10	14	10	2
10.1102	1121-0-M 5	21	M 5	12	17	11	4
10.1103	1125-0-M 6	25	M 6	14	21	12	6
10.1104	1129-0-M 6	29	M 6	16	25	14	10
10.1105	1133-0-M 8	33	M 8	18	29	14	15



### Pilzgriff

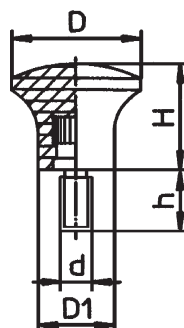
aus PF-31, schwarz  
mit Gewindebüchse

### Poignée champignon

en PF-31, noir  
avec douille filetée

rostfreie Ausführung auf Anfrage  
matière inoxydable sur demande

Nr. No	Artikel article	D	d	D1	H	h	Gew. poids
10.1106	1117-504-M 4-GB	17	M 4	10	14	7	3
10.1107	1117-500-M 5-GB	17	M 5	10	14	7	4
10.1108	1121- 31-M 5-GB	21	M 5	12	17	11	9
10.1109	1121- 1-M 6-GB	21	M 6	12	17	11	7
10.1110	1125- 1-M 6-GB	25	M 6	14	21	11	10
10.1111	1129- 2-M 8-GB	29	M 8	16	25	16	14
10.1112	1133- 2-M 8-GB	33	M 8	18	29	16	19
10.1113	1145- 1-M 6-GB	45	M 6	21	38	11	48



### Pilzgriff

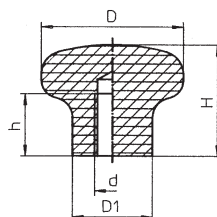
aus PF-31, schwarz  
mit Gewindestift aus Stahl verzinkt

### Poignée champignon

en PF-31, noir  
avec tige filetée en acier zingué

rostfreie Ausführung auf Anfrage  
matière inoxydable sur demande

Nr. No	Artikel article	D	d	D1	H	h	Gew. poids
10.1114	1117- 33-M 4-GS	17	M 4	10	14	8	4
10.1115	1121- 32-M 5-GS	21	M 5	12	17	10	7
10.1116	1121- 4-M 6-GS	21	M 6	12	17	10	9
10.1117	1125- 4-M 6-GS	25	M 6	14	21	10	12
10.1118	1133- 5-M 8-GS	33	M 8	18	29	14	24



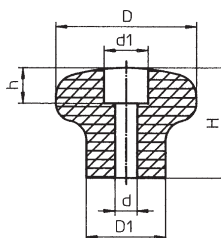
### Pilzgriff

aus PF-31, schwarz  
mit Gewinde im Pressstoff

### Poignée champignon

en PF-31, noir  
avec pas de vis en bakélite

Nr. No	Artikel article	D	d	D1	H	h	Gew. poids
10.3101	3132-0-M 8	32	M 8	18	25	16	14
10.3102	3145-0-M 10	45	M 10	21	30	18	33
10.3103	3152-0-M 12	52	M 12	24	35	18	55



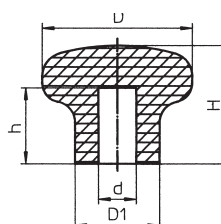
### Pilzgriff

aus PF-31, schwarz  
mit durchgehendem Loch

### Poignée champignon

en PF-31, noir  
avec trou passant

Nr. No	Artikel article	D	d	D1	d1	H	h	Gew. poids
10.3104	3132-0-DL-5,5 mm	32	5.5	18	10.2	25	10	14



### Pilzgriff

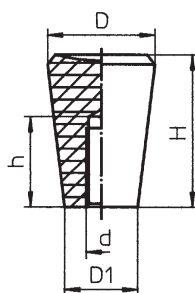
aus PF-31, schwarz  
mit Sackloch

### Poignée champignon

en PF-31, noir  
avec faux-trou

Nr. No	Artikel article	D	d	D1	H	h	Gew. poids
10.3105	3152-0-SL-10	52	10	24	35	20.5	56





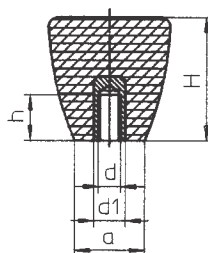
### Schalthebelgriff

aus PF-31, schwarz  
mit Gewinde im Pressstoff

### Poignée de manoeuvre

en PF-31, noir  
avec pas de vis en bakélite

Nr. No	Artikel article	D	d	D1	H	h	Gew. poids
10.9301	9330-0-M 5	20	M 5	12	30	15	8
10.9302	9330-0-M 6	20	M 6	12	30	16	8
10.9303	9337-0-M 6	25	M 6	15	38	19	16
10.9304	9337-0-M 8	25	M 8	15	38	19	15
10.9305	9345-0-M 8	30	M 8	18	46	16	28
10.9306	9345-0-M 10	30	M 10	18	46	19	26
10.9307	9352-0-M 8	35	M 8	21	53	19	43
10.9308	9352-0-M 10	35	M 10	21	53	19	42
10.9309	9352-0-M 12	35	M 12	21	53	25	42



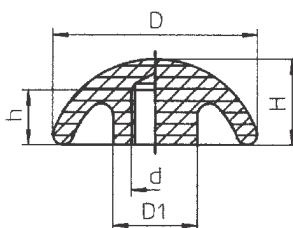
### Kubischer Griff

aus PF-31  
schwarz  
mit Gewindebühse

### Poignée cubique

en PF-31  
noir  
avec douille filetée

Nr. No	Artikel article	d	d1	H	h	A	B	a	b	Gew. poids
10.4902	4935-1-M 6-GB	M 6	8	35	11	35	35	20	20	49



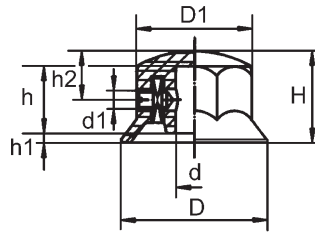
### Kalottengriff

aus PF-31  
schwarz  
mit Gewinde im Pressstoff

### Poignée calotte

en PF-31  
noir  
avec pas de vis en bakélite

Nr. No	Artikel article	D	d	D1	H	h	Gew. poids
10.4601	4637-0-M 10	37,5	M 10	16	16	11	11



### Drehknopf

aus PF-31  
schwarz  
mit Sackloch (SL) oder Loch angeflacht (LA)

### Bouton de régulation

en PF-31  
noir  
avec faux-trou (SL) ou trou chanfreiné (LA)

Nr. No	Artikel article	D	d	D1	d1	H	h	h1	h2	Gew. poids
10.2401	2424-0- SL	24	6.1	19	M 3	15	11.0	1.7	5.5	5
10.2402	2437-0- SL	40	6.1	28	M 3	20	14.5	2.5	8.0	11
10.2403	2452-0- LA	52	6.1	43	M 5	22	16.0	1.3	14.0	34



### Bügelgriff

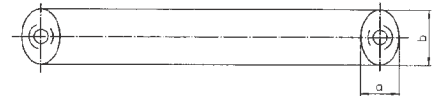
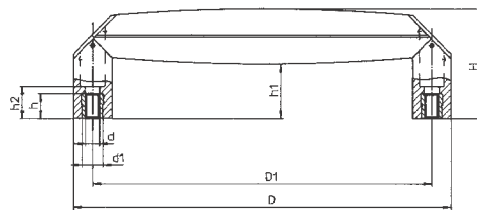
aus PA 6  
schwarz  
mit Gewindebüchsen

farbige Deckel auf Anfrage

### Poignée d'anse

en PA 6  
noir  
avec douilles filetées

des couvercles en couleur sur demande



Nr. No	Artikel article	D	d	D1	d1	H	h	h1	h2	a	b	F1	F2	Gew. poids
10.6301	2-63110-27-M6-GB	123.2	M 6	106.5	9	48	11	24	14	17	24	4.00	5.50	64
10.6302	2-63150-27-M6-GB	162.2	M 6	145.5	9	48	11	24	14	17	24	4.00	5.50	81
10.6303	2-63190-45-M8-GB	201.0	M 5	185.2	9	48	11	24	14	17	24	4.00	5.50	84

LankerContact



### Bügelgriff

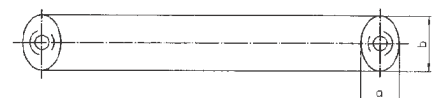
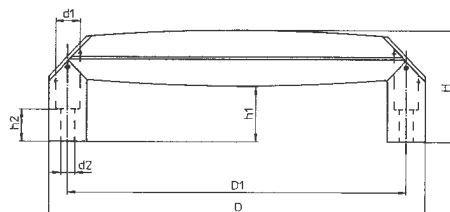
aus PA 6  
schwarz  
mit durchgehendem Loch

farbige Deckel auf Anfrage

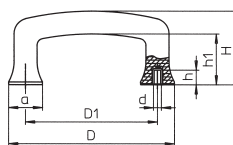
### Poignée d'anse

en PA 6  
noir  
avec trou passant

des couvercles en couleur sur demande



Nr. No	Artikel article	D	D1	d1	d2	H	h1	h2	a	b	Gew. poids
10.6304	2-63110-0-DL	123.2	106.5	11	6.4	48	24	14	17	24	57
10.6305	2-63150-0-DL	162.2	145.5	11	6.4	48	24	14	17	24	75
10.6306	2-63190-0-DL	201.0	185.2	11	6.4	48	24	14	17	24	94



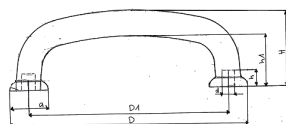
### Bügelgriff

aus PF-31  
schwarz  
mit Gewindebüchsen

### Poignée d'anse

en PF-31  
noir  
avec douilles filetéés

Nr. No	Artikel article	D	d	D1	H	h	h1	a	b	Gew. poids
10.1201	12125- 1-M 6-GB	125	M 6	99.5	55	11	38	11	11	67



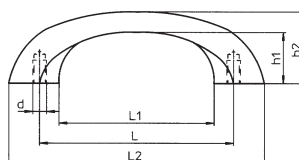
### Bügelgriff

aus PF-31  
schwarz  
mit Gewindebüchsen

### Poignée d'anse

en PF-31  
noir  
avec douilles filetéés

Nr. No	Artikel article	D	d	D1	H	h	h1	a	b	Gew. poids
10.1202	12158- 31-M 5-GB	158	M 5	132.0	49	11	32	11	11	85



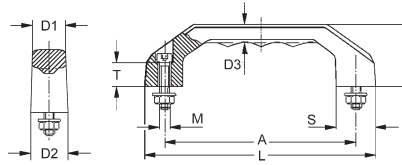
### Bügelgriff

aus PF-31, schwarz  
mit Gewinde im Kunststoff

### Poignée d'anse

en PF-31, noir  
avec pas de vis en bakélite

Nr. No	Artikel article	d	h1	h2	L	L1	L2	a	b	Gew. poids
10.1204	12112-0-M 6	M 6	22	31	85	75	112	19	16	22
10.1205	12148-0-M 6	M 6	27	36	125	102	148	23	20	46



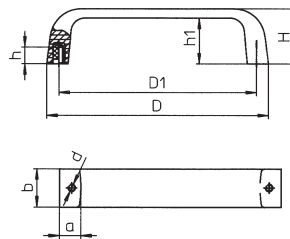
### Bügelgriff

aus PA 6-GF, schwarz oder orange  
mit Durchgangsloch, ohne Schrauben

### Poignée d'anse

en PA 6-GF, noir ou orange  
avec trou passant, sans vis

Nr. No	Artikel article	A	D1	D2	D3	H	L	M	S	T	Gew. poids
10.1240	2-12120-0-DL	120	20.5	23	10.5	39	146	M 6	24	15	63
10.1241	2-12140-0-DL	140	24.0	27	12.0	45	170	M 8	28	16	125
10.1242	2-12160-0-DL	160	27.5	31	13.5	52	194	M 8	32	20	169



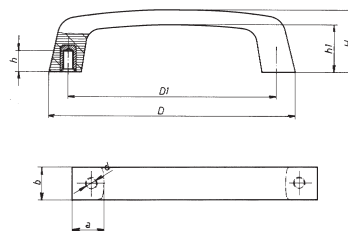
### Bügelgriff

aus PA 6  
schwarz  
mit Gewindebüchsen

### Poignée d'anse

en PA 6  
noir  
avec douilles filetées

Nr. No	Artikel article	D	d	D1	H	h	h1	a	b	Gew. poids
10.1214	2-12146-31-M 5-GB	146	M 5	130	36	11	30	14	24	38



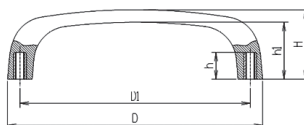
### Bügelgriff

aus ABS  
schwarz  
mit Gewindebüchsen

### Poignée d'anse

en ABS  
noir  
avec douilles filetées

Nr. No	Artikel article	D	d	D1	H	h	h1	a	b	Gew. poids
10.1213	2-12130-103-M 6-GB	126	M 6	110	36	11	30	14	24	38

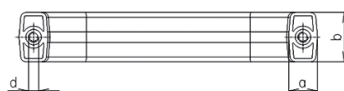


### Bügelgriff

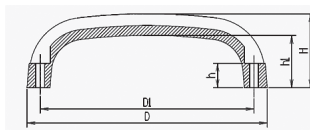
aus PF-31  
schwarz  
mit Gewindebüchsen  
mit Sackloch

### Poignée d'anse

en PF-31  
noir  
avec douilles filetées  
avec faux-trou



Nr. No	Artikel article	D	d	D1	H	h	h1	a	b	Gew. poids
10.1260	12130-105-M 5-GB-F	143.8	M 5	130	39	15	32	14	25	52

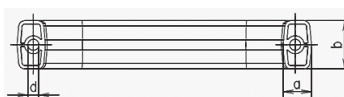


### Bügelgriff

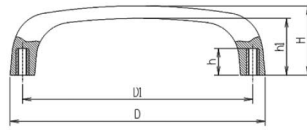
aus PF-31  
schwarz  
mit Gewindebüchsen  
mit Durchgangsloch

### Poignée d'anse

en PF-31  
noir  
avec douilles filetées  
avec trou passant

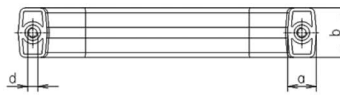


Nr. No	Artikel article	D	d	D1	H	h	h1	a	b	Gew. poids
10.1270	12130-105-M 5-GB-U	146.2	M 5	130	45	15	32	14	25	58
10.1272	12100-105-M 5-GB-U	116.2	M 5	100	44.6	15	31.5	14	25	48
10.1275	12130-0-DL-U	146.2	6.1	130	45	15	32	14	25	58
10.1276	12100-0-DL-U	116.2	6.1	100	44.6	15	31.5	14	25	48



### Bügelgriff

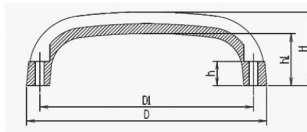
aus PA 6  
schwarz  
mit Gewindebüchsen  
mit Sackloch



### Poignée d'anse

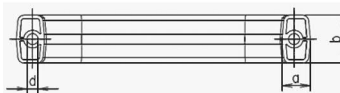
en PA 6  
noir  
avec douilles filetées  
avec faux-trou

Nr. No	Artikel article	D	d	D1	H	h	h1	a	b	Gew. poids
10.1262	2-12130-5-M 5-GB-F	143.8	M 5	130	39	15	32	14	25	42
10.1264	2-12130-0-DL-F	143.8	6.1	130	39	15	32	14	25	40



### Bügelgriff

aus PA 6  
schwarz  
mit Durchgangsloch

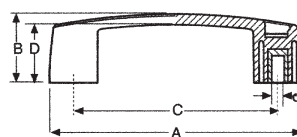


### Poignée d'anse

en PA 6  
noir  
avec trou passants

Nr. No	Artikel article	D	d	D1	H	h	h1	a	b	Gew. poids
10.1274	2-12130-0-DL-U	142.97	6.1	127	45	15	32	14	25	44





### Bügelgriff

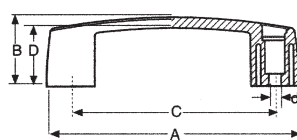
aus PA 6-GF  
schwarz  
mit Gewindebüchsen

### Poignée d'anse

en PA 6-GF  
noir  
avec douilles filetées

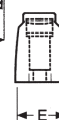


Nr. No	Artikel article	A	B	C	D	d	E	Gew. poids
10.1230	2-12119-200-M 6-GB	120	35	94	29	M 6	17	48
10.1231	2-12145-200-M 8-GB	145	40	117	34	M 8	19	79
10.1232	2-12163-200-M 8-GB	163	45	132	38	M 8	20	90
10.1233	2-12213-200-M 8-GB	213	50	180	43	M 8	22	157

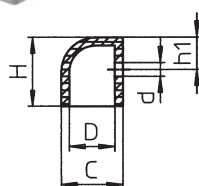


aus PA 6-GF  
schwarz  
mit Durchgangsloch

en PA 6-GF  
noir  
avec trou passant



Nr. No	Artikel article	A	B	C	D	d	E	Gew. poids
10.1220	2-12119-0-DL-6	120	35	94	29	6.5 mm	17	31
10.1221	2-12145-0-DL-8	145	40	117	34	8.5 mm	19	47
10.1222	2-12163-0-DL-8	163	45	132	38	8.5 mm	20	57
10.1223	2-12213-0-DL-8	213	50	180	43	8.5 mm	22	86



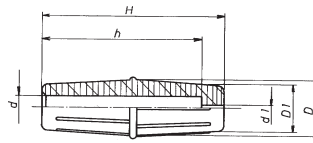
### Muschelgriff

aus PF-31  
schwarz  
mit 2 Befestigungslöchern

### Poignée coquille

en PF-31  
noir  
avec 2 trous de fixation

Nr. No	Artikel article	A	B	C	D	d	H	h1	Gew. poids
10.1301	13100-0-6 mm	60	100	27	20	6.0	30	15	34



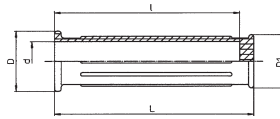
### Handgriff

aus PF-31  
schwarz  
mit Sackloch, zum Aufleimen

### Poignée côtelée

en PF-31  
noir  
avec faux-trou, pour coller

Nr. No	Artikel article	D	d +/-0.1	D1	d1	H	h	Gew. poids
10.1401	1480-0-SL	27	9.9	20	2	80	70	36
10.1402	1490-0-SL	32	11.9	25	3	90	80	60
10.1403	14100-0-SL	38	13.9	28	3	100	90	88



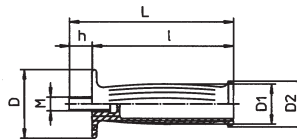
### Handgriff

aus PVC, schwarz  
mit Sackloch

### Poignée côtelée

en PVC, noir  
avec faux-trou

Nr. No	Artikel article	D	d	D1	L	l	Gew. poids
10.1421	2-14117-0-SL-27 mm	35	27	31	117	105	32



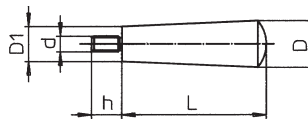
### Handgriff

aus PA 6, schwarz  
mit Gewindestift aus Stahl verzinkt  
auf Anfrage auch andere Gewinde möglich

### Poignée côtelée

en PA 6, noir  
avec douille fileté en acier zingué  
des autres filetages sur demande possible

Nr. No	Artikel article	D	D1	D2	h	L	l	M	Gew. poids
10.1422	2-14147-166-M12-GS	60	35	40	20	147	127	M12	110



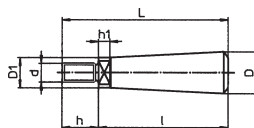
### Kegelgriff

aus PF-31, schwarz  
mit Gewindestift aus Stahl verzinkt

### Poignée conique

en PF-31, noir  
avec tige fileté en acier zingué

Nr. No	Artikel article	D	d	D1	h	L	Gew. poids
10.1406	1446- 139-M 4-GS	12	M 4	9	8	40	9
10.1407	1446- 140-M 5-GS	12	M 5	9	7	40	9
10.1408	1459- 142-M 6-GS	15	M 6	11	8	50	18
10.1409	1467- 140-M 5-GS	15	M 5	11	7	50	30
10.1410	1479- 142-M 6-GS	18	M 6	13	8	64	27
10.1411	1491- 142-M 6-GS	21	M 6	15	10	72	44
10.1412	1491- 145-M 8-GS	21	M 8	15	10	72	55
10.1413	14102- 145-M 8-GS	25	M 8	17	10	90	70



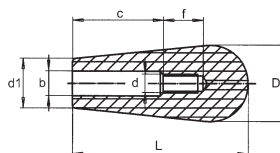
### Kegelgriff

aus PF-31, schwarz  
mit drehbarem Gewindestift verzinkt

### Poignée conique

en PF-31, noir  
avec tige filetée libre zinguée

Nr. No	Artikel article	D	d	D1	h	h1	L	l	Gew. poids
10.1414	1473- 23-M 8-GSD	18	M 8	13	16	5	73	57	34
10.1415	1489- 24-M 10-GSD	23	M 10	16	20	5	89	69	67
10.1425	14120- 24-M 10-GSD	28	M 10	20	25	5	121	96	110
10.1426	14120- 46-M 12-GSD	28	M 12	20	25	5	121	96	115



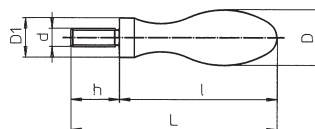
### Kegelgriff

aus PF-31, schwarz  
mit Gewinde im Pressstoff

### Poignée conique

en PF-31, noir  
avec pas de vis en bakélite

Nr. No	Artikel article	D	d	d1	L	b	c	f	Gew. poids
10.4301	4358-0-M 6	25	M 6	16	58	8	29	14	25
10.4302	4370-0-M 8	30	M 8	19	70	10	35	17	42
10.4303	4381-0-M 10	35	M 10	22	81	12	41	22	67



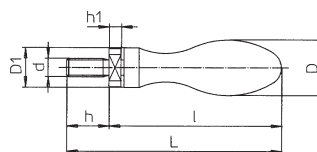
### Ballengriff fest

aus PF-31, schwarz  
\* aus PA 6, schwarz  
mit Gewindestift aus Stahl verzinkt

### Poignée fixe

en PF-31, noir  
\* en PA 6, noir  
avec tige filetée en acier zinguée

Nr. No	Artikel article	D	d	D1	h	L	l	Gew. poids
10.2201	2268- 29-M 8-GS	23	M 8	14	12	80	68	35
10.2210*	2280-200-M 8-GS	20	M 8	13	13	77	64	27
10.2203	22106- 30-M 10-GS	28	M 10	20	20	101	81	50
10.2204	22106- 22-M 12-GS	28	M 12	20	25	106	81	78



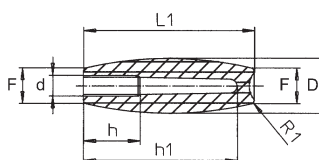
### Ballengriff drehbar

aus PF-31, schwarz  
mit Gewindestift aus Stahl verzinkt

### Poignée libre

en PF-31, noir  
avec tige filetée en acier zinguée

Nr. No	Artikel article	D	d	D1	h	h1	L	l	Gew. poids
10.2305	2360-154-M 6-GSD	14	M 6	10	14	3.6	60	46	15
10.2301	2368- 23-M 8-GSD	18	M 8	13	16	5.0	74	58	32
10.2302	2383- 24-M 10-GSD	22	M 10	16	20	5.0	88	68	60
10.2303	23106- 25-M 10-GSD	28	M 10	20	25	5.0	111	86	93
10.2304	23106- 26-M 12-GSD	28	M 12	20	25	5.0	111	86	98



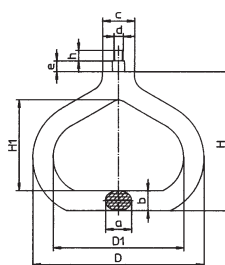
### Keulengriff

aus PF-31, schwarz  
mit Gewinde im Pressstoff

### Poignée de massue

en PF-31, noir  
avec pas de vis en bakélite

Nr. No	Artikel article	D	d	F	h	h1	L1	r1	Gew. poids
10.4401	4450-0-M 6	16	M 6	10	16	45	50	2.0	10
10.4402	4460-0-M 8	20	M 8	13	20	52	60	2.5	20
10.4403	4475-0-M 10	25	M 10	19	26	67	75	3.0	40
10.4404	4490-0-M 12	30	M 12	20	30	80	90	3.5	67
10.4405	44100-0-M 14	35	M 14	24	35	90	100	4.0	97



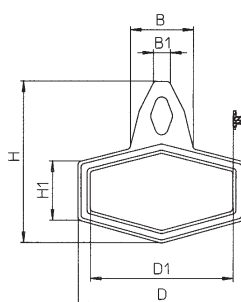
### Hängegriff

aus PA 6, grau  
mit Gewindestift aus Stahl verzinkt

### Poignée suspendue

en PA 6, gris  
avec tige filetée en acier zingué

Nr. No	Artikel article	D	d	D1	H	h	H1	a	b	c	e	Gew. poids
10.9701	2-97110-563-M 6-GS	110	M 6	86	88	7	59	17	12	21	7	58



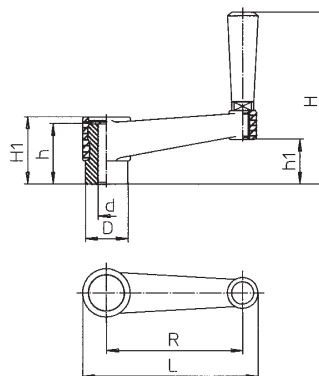
### Hängegriff

aus PE, schwarz  
mit Oese

### Poignée suspendue

en PE, noir  
avec boucle

Nr. No	Artikel article	D	D1	H	H1	B	B1	Gew. poids
10.9702	2-97110-0-DL	110	93	106	38	42	10	24



### Handkurbel

aus PA 6-GF, schwarz  
mit Stahlnabe verzinkt, 14 mm vorstehend  
mit drehbarem Handgriff aus PF-31,  
schwarz, Nr. 10.1414

### Manivelle

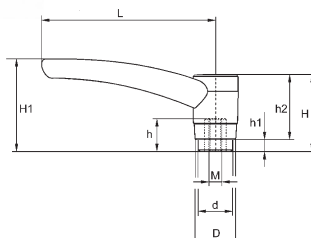
en PA 6-GF, noir  
avec moyeu en acier zingué, saillant de  
14 mm, avec poignée libre en PF-31,  
noir, Nr. 10.1414

Nr. No	Artikel article	D	d	H	h	H1	h1	L	R	Gew. poids
10.4004	2-40103- 9-SN-10	25	10	100	35	39	26	103	80	150
10.4005	2-40103-10-SN-12	25	12	100	35	39	26	103	80	140
10.4006	2-40103-11-SN-14	25	14	100	35	39	26	103	80	130
10.4001	2-40124- 9-SN-10	25	10	101	35	39	27	124	100	160
10.4002	2-40124-10-SN-12	25	12	101	35	39	27	124	100	150
10.4003	2-40124-11-SN-14	25	14	101	35	39	27	124	100	140



### Klemmhebel

aus PA 6, schwarz  
mit Gewindebühse, mit Ratsche,  
verstellbar, Funktion auf „Zug“



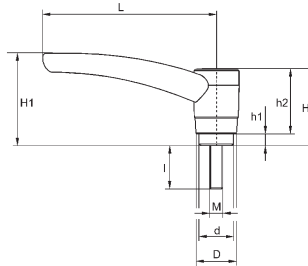
### Manette

en PA 6, noir  
avec douille filetée  
débrayable par traction

Nr. No	Artikel article	D	d	H	h	H1	h1	h2	L	M	Gew. poids
10.6966	2- 6945- 164-M 4-GB	14.3	11.8	29.3	11	33.9	4.3	25.0	45	M 4	13
10.6967	2- 6945- 165-M 5-GB	14.3	11.8	29.3	11	33.9	4.3	25.0	45	M 5	12
10.6968	2- 6945- 180-M 6-GB	14.3	11.8	29.3	11	33.9	4.3	25.0	45	M 6	13
10.6929	2- 6960- 164-M 4-GB	17.9	14.8	31.3	11	36.0	4.3	27.0	60	M 4	15
10.6930	2- 6960- 165-M 5-GB	17.9	14.8	31.3	11	36.0	4.3	27.0	60	M 5	19
10.6941	2- 6960- 180-M 6-GB	17.9	14.8	31.3	11	36.0	4.3	27.0	60	M 6	19
10.6904	2- 6980- 107-M 6-GB	18.8	16.0	35.3	15	42.1	5.4	29.9	80	M 6	25
10.6905	2- 6980- 108-M 8-GB	18.8	16.0	35.3	15	42.1	5.4	29.9	80	M 8	27
10.6906	2- 69100- 119-M 10-GB	23.8	20.8	38.3	18	47.3	5.4	32.9	100	M 10	49
10.6907	2- 69100- 120-M 12-GB	23.8	20.8	38.3	18	47.3	5.4	32.9	100	M 12	42

Varianten auf Anfrage: Funktion auf Druck, Oberteil farbig, rostfreie Ausführung  
Sur demande: débrayable par pression, manette colorée, qualité inoxydable





### Klemmhebel

aus PA 6  
schwarz  
mit Gewindestift aus Stahl verzinkt  
mit Ratsche, verstellbar, Funktion auf „Zug“

### Manette

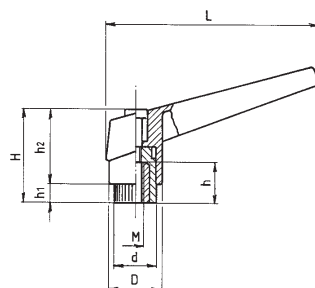
en PA 6  
noir  
avec tige filetée en acier zingué  
débrayable par traction

Nr. No	Artikel article	D	d	H	H1	h1	h2	L	I	M	Gew. poids
10.6910	2- 6945- 181-M 4x10-GS	14.3	11.8	29.3	33.9	4.3	25.0	45	10	M 4	14
10.6911	2- 6945- 169-M 4x15-GS	14.3	11.8	29.3	33.9	4.3	25.0	45	15	M 4	15
10.6912	2- 6945- 166-M 4x20-GS	14.3	11.8	29.3	33.9	4.3	25.0	45	20	M 4	15
10.6913	2- 6945- 182-M 5x12-GS	14.3	11.8	29.3	33.9	4.3	25.0	45	12	M 5	15
10.6914	2- 6945- 183-M 5x16-GS	14.3	11.8	29.3	33.9	4.3	25.0	45	16	M 5	15
10.6915	2- 6945- 171-M 5x20-GS	14.3	11.8	29.3	33.9	4.3	25.0	45	20	M 5	16
10.6916	2- 6945- 184-M 5x25-GS	14.3	11.8	29.3	33.9	4.3	25.0	45	25	M 5	16
10.6918	2- 6945- 186-M 5x12-GS	14.3	11.8	29.3	33.9	4.3	25.0	45	12	M 6	16
10.6919	2- 6945- 187-M 6x16-GS	14.3	11.8	29.3	33.9	4.3	25.0	45	16	M 6	16
10.6920	2- 6945- 177-M 6x20-GS	14.3	11.8	29.3	33.9	4.3	25.0	45	20	M 6	17
10.6921	2- 6945- 188-M 6x25-GS	14.3	11.8	29.3	33.9	4.3	25.0	45	25	M 6	18
10.6922	2- 6945- 189-M 6x32-GS	14.3	11.8	29.3	33.9	4.3	25.0	45	32	M 6	19
10.6923	2- 6945- 190-M 6x40-GS	14.3	11.8	29.3	33.9	4.3	25.0	45	40	M 6	20
10.6942	2- 6960- 181-M 4x10-GS	17.9	14.8	31.3	36.0	4.3	27.0	60	10	M 4	21
10.6931	2- 6960- 169-M 4x15-GS	17.9	14.8	31.3	36.0	4.3	27.0	60	15	M 4	21
10.6933	2- 6960- 166-M 4x20-GS	17.9	14.8	31.3	36.0	4.3	27.0	60	20	M 4	21
10.6943	2- 6960- 182-M 5x12-GS	17.9	14.8	31.3	36.0	4.3	27.0	60	12	M 5	22
10.6932	2- 6960- 170-M 5x15-GS	17.9	14.8	31.3	36.0	4.3	27.0	60	15	M 5	22
10.6934	2- 6960- 171-M 5x20-GS	17.9	14.8	31.3	36.0	4.3	27.0	60	20	M 5	23
10.6945	2- 6960- 184-M 5x25-GS	17.9	14.8	31.3	36.0	4.3	27.0	60	25	M 5	23
10.6946	2- 6960- 185-M 6x10-GS	17.9	14.8	31.3	36.0	4.3	27.0	60	10	M 6	22
10.6947	2- 6960- 186-M 6x12-GS	17.9	14.8	31.3	36.0	4.3	27.0	60	12	M 6	22
10.6948	2- 6960- 187-M 6x16-GS	17.9	14.8	31.3	36.0	4.3	27.0	60	16	M 6	23
10.6940	2- 6960- 177-M 6x20-GS	17.9	14.8	31.3	36.0	4.3	27.0	60	20	M 6	23
10.6949	2- 6960- 188-M 6x25-GS	17.9	14.8	31.3	36.0	4.3	27.0	60	25	M 6	24
10.6984	2- 6960- 189-M 6x32-GS	17.9	14.8	31.3	36.0	4.3	27.0	60	32	M 6	26
10.6985	2- 6960- 190-M 6x40-GS	17.9	14.8	31.3	36.0	4.3	27.0	60	40	M 6	27
10.6986	2- 6960- 191-M 6x50-GS	17.9	14.8	31.3	36.0	4.3	27.0	60	50	M 6	29
10.6924	2- 6980- 156-M 6x20-GS	18.8	16.0	35.3	42.1	5.4	29.9	80	20	M 6	32
10.6935	2- 6980- 172-M 6x25-GS	18.8	16.0	35.3	42.1	5.4	29.9	80	25	M 6	33
10.6987	2- 6980- 192-M 8x10-GS	18.8	16.0	35.3	42.1	5.4	29.9	80	10	M 8	33
10.6988	2- 6980- 193-M 8x12-GS	18.8	16.0	35.3	42.1	5.4	29.9	80	12	M 8	33
10.6989	2- 6980- 194-M 8x16-GS	18.8	16.0	35.3	42.1	5.4	29.9	80	16	M 8	35
10.6925	2- 6980- 157-M 8x20-GS	18.8	16.0	35.3	42.1	5.4	29.9	80	20	M 8	35
10.6936	2- 6980- 173-M 8x25-GS	18.8	16.0	35.3	42.1	5.4	29.9	80	25	M 8	37
10.6926	2- 6980- 158-M 8x30-GS	18.8	16.0	35.3	42.1	5.4	29.9	80	30	M 8	39
10.6991	2- 6980- 196-M 8x40-GS	18.8	16.0	35.3	42.1	5.4	29.9	80	40	M 8	41
10.6992	2- 6980- 197-M 8x50-GS	18.8	16.0	35.3	42.1	5.4	29.9	80	50	M 8	44
10.6993	2- 6980- 198-M 8x63-GS	18.8	16.0	35.3	42.1	5.4	29.9	80	63	M 8	49
10.6994	2- 69100- 199-M 10x16-GS	23.8	20.8	38.3	47.3	5.4	32.9	100	16	M 10	62
10.6995	2- 69100- 200-M 10x20-GS	23.8	20.8	38.3	47.3	5.4	32.9	100	20	M 10	64
10.6927	2- 69100- 159-M 10x25-GS	23.8	20.8	38.3	47.3	5.4	32.9	100	25	M 10	65
10.6937	2- 69100- 174-M 10x30-GS	23.8	20.8	38.3	47.3	5.4	32.9	100	30	M 10	68
10.6997	2- 69100- 202-M 10x40-GS	23.8	20.8	38.3	47.3	5.4	32.9	100	40	M 10	74
10.6938	2- 69100- 175-M 10x50-GS	23.8	20.8	38.3	47.3	5.4	32.9	100	50	M 10	79
10.6998	2- 69100- 203-M 10x63-GS	23.8	20.8	38.3	47.3	5.4	32.9	100	63	M 10	85
10.6953	2- 69100- 162-M 12x20-GS	23.8	20.8	38.3	47.3	5.4	32.9	100	20	M 12	69
10.6954	2- 69100- 163-M 12x25-GS	23.8	20.8	38.3	47.3	5.4	32.9	100	25	M 12	72
10.6928	2- 69100- 160-M 12x30-GS	23.8	20.8	38.3	47.3	5.4	32.9	100	30	M 12	75
10.6939	2- 69100- 176-M 12x40-GS	23.8	20.8	38.3	47.3	5.4	32.9	100	40	M 12	83
10.6956	2- 69100- 179-M 12x50-GS	23.8	20.8	38.3	47.3	5.4	32.9	100	50	M 12	90
10.6957	2- 69100- 178-M 12x60-GS	23.8	20.8	38.3	47.3	5.4	32.9	100	60	M 12	100

Varianten auf Anfrage: Funktion auf Druck, Oberteil farbig, rostfreie Ausführung  
Sur demande: débrayable par pression, manette colorée, qualité inoxydable

### Klemmhebel

aus PBT-GF  
schwarz (auf Wunsch orange)  
mit Gewindebühse, mit Ratsche,  
verstellbar, Funktion auf Zug

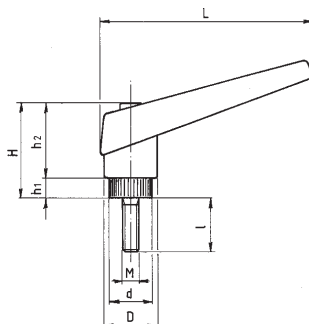


### Manette

en PBT-GF  
noir (sur demande en orange)  
avec douille filetée  
débrayable par traction

Nr. No	Artikel article	D	d	H	h	H1	h1	h2	L	M	Gew. poids	Nr. orange No orange
10.9466	2- 9445- 164-M 4-GB	14	11.8	26	11	31.2	4.0	22.0	45	M 4	12	10.9530
10.9467	2- 9445- 165-M 5-GB	14	11.8	26	11	31.2	4.0	22.0	45	M 5	11	10.9531
10.9468	2- 9445- 180-M 6-GB	14	11.8	26	11	31.2	4.0	22.0	45	M 6	12	10.9532
10.9429	2- 9460- 164-M 4-GB	17	14.8	31	11	42.0	5.0	26.0	60	M 4	12	10.9550
10.9430	2- 9460- 165-M 5-GB	17	14.8	31	11	42.0	5.0	26.0	60	M 5	16	10.9551
10.9441	2- 9460- 180-M 6-GB	17	14.8	31	11	42.0	5.0	26.0	60	M 6	16	10.9552
10.9404	2- 9480- 107-M 6-GB	20	16.0	35	15	50.0	7.0	28.0	80	M 6	25	10.9553
10.9405	2- 9480- 108-M 8-GB	20	16.0	35	15	50.0	7.0	28.0	80	M 8	27	10.9554
10.9406	2- 94100- 119-M 10-GB	24	20.8	38	18	58.0	8.5	29.5	100	M 10	44	10.9555
10.9407	2- 94100- 120-M 12-GB	24	20.8	38	18	58.0	8.5	29.5	100	M 12	37	10.9556

Varianten auf Anfrage: Funktion auf Druck, rostfreie Ausführung  
Sur demande: débrayable par pression, qualité inoxydable



### Klemmhebel

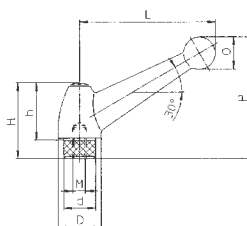
aus PBT-GF  
schwarz (auf Wunsch orange)  
mit Gewindestift aus Stahl verzinkt  
mit Ratsche, verstellbar, Funktion auf „Zug“

### Manette

en PBT-GF  
noir (sur demande en orange)  
avec tige filetée en acier zingué  
débrayable par traction

Nr. No	Artikel article	D	d	H	H1	h1	h2	L	l	M	Gew. poids	Nr. orange No orange
10.9510	2- 9445- 181-M 4x10-GS	14	11.8	26	31.2	4.0	22.0	45	10	M 4	13	10.9533
10.9511	2- 9445- 169-M 4x15-GS	14	11.8	26	31.2	4.0	22.0	45	15	M 4	14	10.9534
10.9512	2- 9445- 166-M 4x20-GS	14	11.8	26	31.2	4.0	22.0	45	20	M 4	14	10.9535
10.9513	2- 9445- 182-M 5x12-GS	14	11.8	26	31.2	4.0	22.0	45	12	M 5	14	10.9536
10.9514	2- 9445- 183-M 5x16-GS	14	11.8	26	31.2	4.0	22.0	45	16	M 5	14	10.9537
10.9515	2- 9445- 171-M 5x20-GS	14	11.8	26	31.2	4.0	22.0	45	20	M 5	15	10.9538
10.9516	2- 9445- 184-M 5x25-GS	14	11.8	26	31.2	4.0	22.0	45	25	M 5	15	10.9539
10.9518	2- 9445- 186-M 6x12-GS	14	11.8	26	31.2	4.0	22.0	45	12	M 6	15	10.9541
10.9519	2- 9445- 187-M 6x16-GS	14	11.8	26	31.2	4.0	22.0	45	16	M 6	15	10.9542
10.9520	2- 9445- 177-M 6x20-GS	14	11.8	26	31.2	4.0	22.0	45	20	M 6	16	10.9543
10.9521	2- 9445- 188-M 6x25-GS	14	11.8	26	31.2	4.0	22.0	45	25	M 6	17	10.9544
10.9522	2- 9445- 189-M 6x32-GS	14	11.8	26	31.2	4.0	22.0	45	32	M 6	18	10.9545
10.9523	2- 9445- 190-M 6x40-GS	14	11.8	26	31.2	4.0	22.0	45	40	M 6	19	10.9546
10.9442	2- 9460- 181-M 4x10-GS	17	14.8	31	42.0	5.0	26.0	60	10	M 4	18	10.9557
10.9431	2- 9460- 169-M 4x15-GS	17	14.8	31	42.0	5.0	26.0	60	15	M 4	18	10.9558
10.9433	2- 9460- 166-M 4x20-GS	17	14.8	31	42.0	5.0	26.0	60	20	M 4	18	10.9559
10.9443	2- 9460- 182-M 5x12-GS	17	14.8	31	42.0	5.0	26.0	60	12	M 5	19	10.9560
10.9432	2- 9460- 170-M 5x15-GS	17	14.8	31	42.0	5.0	26.0	60	15	M 5	19	10.9561
10.9434	2- 9460- 171-M 5x20-GS	17	14.8	31	42.0	5.0	26.0	60	20	M 5	20	10.9562
10.9445	2- 9460- 184-M 5x25-GS	17	14.8	31	42.0	5.0	26.0	60	25	M 5	20	10.9563
10.9446	2- 9460- 185-M 6x10-GS	17	14.8	31	42.0	5.0	26.0	60	10	M 6	19	10.9564
10.9447	2- 9460- 186-M 6x12-GS	17	14.8	31	42.0	5.0	26.0	60	12	M 6	19	10.9565
10.9448	2- 9460- 187-M 6x16-GS	17	14.8	31	42.0	5.0	26.0	60	16	M 6	20	10.9566
10.9440	2- 9460- 177-M 6x20-GS	17	14.8	31	42.0	5.0	26.0	60	20	M 6	20	10.9567
10.9449	2- 9460- 188-M 6x25-GS	17	14.8	31	42.0	5.0	26.0	60	25	M 6	21	10.9568
10.9484	2- 9460- 189-M 6x32-GS	17	14.8	31	42.0	5.0	26.0	60	32	M 6	23	10.9569
10.9485	2- 9460- 190-M 6x40-GS	17	14.8	31	42.0	5.0	26.0	60	40	M 6	24	10.9570
10.9486	2- 9460- 191-M 6x50-GS	17	14.8	31	42.0	5.0	26.0	60	50	M 6	26	10.9571
10.9424	2- 9480- 156-M 6x20-GS	20	16.0	35	50.0	7.0	28.0	80	20	M 6	32	10.9572
10.9435	2- 9480- 172-M 6x25-GS	20	16.0	35	50.0	7.0	28.0	80	25	M 6	33	10.9573
10.9487	2- 9480- 192-M 8x10-GS	20	16.0	35	50.0	7.0	28.0	80	10	M 8	33	10.9574
10.9488	2- 9480- 193-M 8x12-GS	20	16.0	35	50.0	7.0	28.0	80	12	M 8	33	10.9575
10.9489	2- 9480- 194-M 8x16-GS	20	16.0	35	50.0	7.0	28.0	80	16	M 8	35	10.9576
10.9425	2- 9480- 157-M 8x20-GS	20	16.0	35	50.0	7.0	28.0	80	20	M 8	35	10.9577
10.9436	2- 9480- 173-M 8x25-GS	20	16.0	35	50.0	7.0	28.0	80	25	M 8	37	10.9578
10.9426	2- 9480- 158-M 8x30-GS	20	16.0	35	50.0	7.0	28.0	80	30	M 8	39	10.9579
10.9491	2- 9480- 196-M 8x40-GS	20	16.0	35	50.0	7.0	28.0	80	40	M 8	41	10.9580
10.9492	2- 9480- 197-M 8x50-GS	20	16.0	35	50.0	7.0	28.0	80	50	M 8	44	10.9581
10.9493	2- 9480- 198-M 8x63-GS	20	16.0	35	50.0	7.0	28.0	80	63	M 8	49	10.9582
10.9494	2- 94100- 199-M 10x16-GS	24	20.8	38	58.0	8.5	29.5	100	16	M 10	57	10.9583
10.9495	2- 94100- 200-M 10x20-GS	24	20.8	38	58.0	8.5	29.5	100	20	M 10	59	10.9584
10.9427	2- 94100- 159-M 10x25-GS	24	20.8	38	58.0	8.5	29.5	100	25	M 10	60	10.9585
10.9437	2- 94100- 174-M 10x30-GS	24	20.8	38	58.0	8.5	29.5	100	30	M 10	63	10.9586
10.9497	2- 94100- 202-M 10x40-GS	24	20.8	38	58.0	8.5	29.5	100	40	M 10	69	10.9587
10.9438	2- 94100- 175-M 10x50-GS	24	20.8	38	58.0	8.5	29.5	100	50	M 10	74	10.9588
10.9498	2- 94100- 203-M 10x63-GS	24	20.8	38	58.0	8.5	29.5	100	63	M 10	80	10.9590
10.9453	2- 94100- 162-M 12x20-GS	24	20.8	38	58.0	8.5	29.5	100	20	M 12	64	10.9591
10.9454	2- 94100- 163-M 12x25-GS	24	20.8	38	58.0	8.5	29.5	100	25	M 12	67	10.9592
10.9428	2- 94100- 160-M 12x30-GS	24	20.8	38	58.0	8.5	29.5	100	30	M 12	70	10.9593
10.9439	2- 94100- 176-M 12x40-GS	24	20.8	38	58.0	8.5	29.5	100	40	M 12	78	10.9594
10.9456	2- 94100- 179-M 12x50-GS	24	20.8	38	58.0	8.5	29.5	100	50	M 12	85	10.9595
10.9457	2- 94100- 178-M 12x60-GS	24	20.8	38	58.0	8.5	29.5	100	60	M 12	95	10.9596

Varianten auf Anfrage: Funktion auf Druck, rostfreie Ausführung  
Sur demande: débrayable par pression, qualité inoxydable



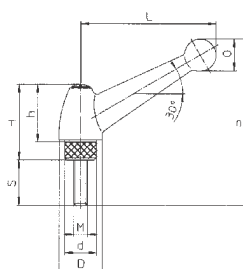
### Klemmhebel

aus Aluminium-Guss, schwarz lackiert  
mit Gewindebühse, mit Ratsche verstellbar

### Manette

en fonte d'aluminium, verni noir  
avec douille filetée, débrayable

Nr. No	Artikel article	D	d	H	h	L	M	O	P	Gew. poids
10.9408	3- 9447- 0-M 4-GB	15	10	25	19	40	M 4	9	34	16
10.9409	3- 9447- 0-M 5-GB	15	10	25	19	40	M 5	9	34	16
10.9410	3- 9470- 0-M 6-GB	19	14	33	25	60	M 6	14	53	40
10.9411	3- 9470- 0-M 8-GB	19	18	33	25	60	M 8	14	53	42
10.9412	3- 9494- 0-M 10-GB	28	22	45	35	80	M 10	18	67	105
10.9413	3- 9494- 0-M 12-GB	28	26	45	35	80	M 12	18	67	105



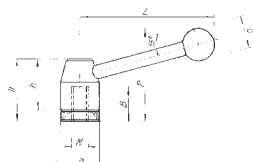
### Klemmhebel

aus Aluminium-Guss, schwarz lackiert  
mit Gewindestift aus Stahl geschwärzt  
mit Ratsche verstellbar

### Manette

en fonte d'aluminium, verni noir  
avec tige filetée en acier noir  
débrayable

Nr. No	Artikel article	D	d	H	h	L	M	O	P	S	Gew. poids
10.9415	3- 9470- 0-M 6x20-GS	19	14	33	25	60	M 6	14	53	20	47
10.9416	3- 9470- 0-M 8x20-GS	19	18	33	25	60	M 8	14	53	20	54
10.9417	3- 9470- 0-M 8x30-GS	19	18	33	25	60	M 8	14	53	30	58
10.9418	3- 9494- 0-M 10x20-GS	28	22	45	35	80	M 10	18	67	20	125



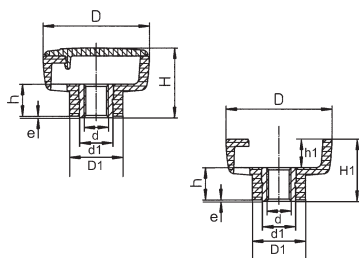
### Klemmhebel

aus Stahl geschwärzt  
mit Gewindebühse, mit Ratsche verstellbar

### Manette

en acier noir  
avec douille filetée, débrayable

Nr. No	Artikel article	B	D	H	h	L	M	O	P	Gew. poids
10.9419	3- 9467- 0-M 6-GB	15	14	26.0	22.0	60	M 6	14	41	42
10.9420	3- 9479- 0-M 8-GB	20	18	31.5	26.5	70	M 8	18	49	74
10.9421	3- 9488- 0-M 10-GB	20	22	31.5	26.5	77	M 10	18	53	100
10.9422	3-94122- 0-M 12-GB	25	28	43.0	37.0	108	M 12	28	72	225
10.9423	3-94122- 0-M 14-GB	25	28	43.0	37.0	108	M 14	28	72	220



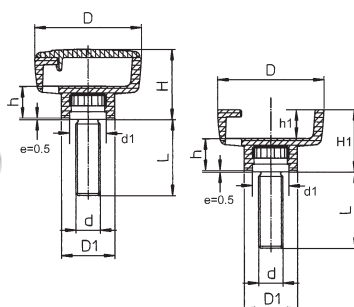
### Riffelmutter mit Deckel

aus PA 6  
schwarz  
mit durchgehender Gewindebühse

### Ecrou cannelé avec couvercle

en PA 6  
noir  
avec douille filetée passante

Nr. No	Artikel article	D	d	D1	d1	H	H1	h	h1	e	Gew. poids
10.6501	2-6520- 86-M 4-GB	20	M 4	11.0	7	15	13	9.0	4.0	0.5	4
10.6502	2-6520- 207-M 5-GB	20	M 5	11.0	8	15	13	9.0	4.0	0.5	5
10.6503	2-6525- 208-M 5-GB	25	M 5	13.0	8	18	15	8.0	4.2	0.5	7
10.6504	2-6525- 27-M 6-GB	25	M 6	13.0	9	18	15	8.0	4.2	0.5	8
10.6505	2-6530- 208-M 5-GB	30	M 5	15.0	8	21	18	11.0	7.0	0.5	9
10.6506	2-6530- 27-M 6-GB	30	M 6	15.0	9	21	18	11.0	7.0	0.5	10
10.6507	2-6530- 45-M 8-GB	30	M 8	15.0	11	21	18	11.0	7.0	0.5	10
10.6508	2-6535- 45-M 8-GB	35	M 8	17.5	11	24	20	10.5	9.5	0.5	14
10.6509	2-6535- 113-M 10-GB	35	M 10	17.5	14	24	20	10.5	9.5	0.5	16



### Riffelschraube mit Deckel

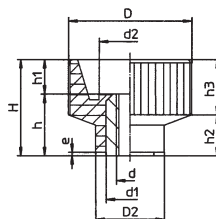
aus PA 6  
schwarz  
mit Gewindestift aus Stahl verzinkt

### Vis à tête cannelée avec couvercle

en PA 6  
noir  
avec tige filetée en acier zingué

Nr. No	Artikel article	D	d	D1	d1	H	h	H1	h1	L	Gew. poids
10.6601	2-6620- 87-M 4x15-GS	20	M 4	11.0	7	15.0	9.0	13	4.0	15	5
10.6602	2-6620- 114-M 4x20-GS	20	M 4	11.0	7	15.0	9.0	13	4.0	20	6
10.6603	2-6620- 509-M 5X10-GS	20	M 5	11.0	8	15.0	9.0	13	4.0	10	6
10.6604	2-6620- 95-M 5X18-GS	20	M 5	11.0	8	15.0	9.0	13	4.0	18	7
10.6605	2-6620- 115-M 5X25-GS	20	M 5	11.0	8	15.0	9.0	13	4.0	25	9
10.6610	2-6625- 509-M 5X10-GS	25	M 5	13.0	8	18.0	8.0	15	4.2	10	9
10.6611	2-6625- 513-M 6X10-GS	25	M 6	13.0	10	18.0	8.0	15	4.2	10	10
10.6612	2-6625- 96-M 6X20-GS	25	M 6	13.0	10	18.0	8.0	15	4.2	20	12
10.6613	2-6625- 106-M 6X28-GS	25	M 6	13.0	10	18.0	8.0	15	4.2	28	13
10.6620	2-6630- 513-M 6X10-GS	30	M 6	15.0	10	21.0	11.0	18	7.0	10	12
10.6621	2-6630- 96-M 6X20-GS	30	M 6	15.0	10	21.0	11.0	18	7.0	20	14
10.6622	2-6630- 106-M 6X28-GS	30	M 6	15.0	10	21.0	11.0	18	7.0	28	15
10.6623	2-6630- 97-M 8X25-GS	30	M 8	15.0	12	21.0	11.0	18	7.0	25	21
10.6624	2-6630- 105-M 8X32-GS	30	M 8	15.0	12	21.0	11.0	18	7.0	32	23
10.6630	2-6635- 512-M 8X12-GS	35	M 8	17.5	12	24.0	10.5	20	9.5	12	20
10.6631	2-6635- 97-M 8X25-GS	35	M 8	17.5	12	24.0	10.5	20	9.5	25	24
10.6632	2-6635- 118-M 10X30-GS	35	M 10	17.5	14	24.0	10.5	20	9.5	30	33

Rostfreie Ausführung der Riffelmutter und -schraube auf Anfrage  
Vis à tête et ecrou cannelés en matière inoxydable sur demande



### Rändelmutter

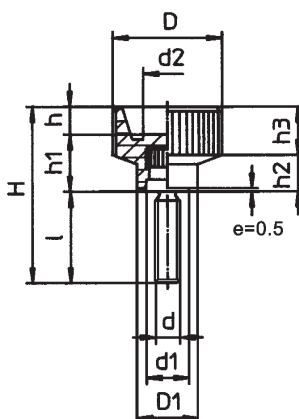
aus PF-31, schwarz  
mit Gewindebüchse

### Ecrou moleté

en PF-31, noir  
avec douille filetée

rostfreie Ausführung auf Anfrage  
matière inoxydable sur demande

Nr. No	Artikel article	D	d	D2	d1	d2	H	h	h1	h2	h3	e	Gew. poids
10.2604	2618- 86-M 4-GB	18	M 4	10	7	10	13	9	4	5	8	0.5	4
10.2605	2620- 26-M 5-GB	20	M 5	12	8	10	14	10	4	6	8	0.5	6
10.2606	2624- 26-M 5-GB	24	M 5	13	8	10	16	10	6	7	9	0.5	7
10.2607	2624- 112-M 6-GB	24	M 6	13	9	10	16	10	6	7	9	0.5	7
10.2608	2630- 27-M 6-GB	30	M 6	15	9	12	18	11	7	7	11	0.5	12
10.2609	2630- 45-M 8-GB	30	M 8	15	11	12	18	11	7	7	11	0.5	13
10.2610	2635- 28-M 7-GB	35	M 7	18	10	14	19	11	8	7	12	0.5	16
10.2611	2635- 45-M 8-GB	35	M 8	18	11	14	19	11	8	7	12	0.5	16
10.2612	2635- 113-M 10-GB	35	M 10	18	14	14	19	11	8	7	12	0.5	18



### Rändelschraube

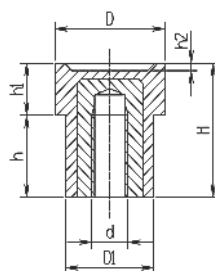
aus PF-31, schwarz  
mit eingepresstem Gewindestift verzinkt

### Vis à tête moletée

en PF-31, noir  
avec tige filetée en acier zingué

rostfreie Ausführung auf Anfrage  
matière inoxydable sur demande

Nr. No	Artikel article	D2	d	D1	d1	d2	H	h	h1	h2	h3	l	Gew. poids
10.2700	2718-11401-M4x10-GS	18	M 4	10	7	10	24	4	10	6	8	10	5
10.2701	2718- 87-M 4x15-GS	18	M 4	10	7	10	29	4	10	6	8	15	5
10.2702	2718- 114-M 4x20-GS	18	M 4	10	7	10	34	4	10	6	8	20	6
10.2703	2720- 509-M 5x10-GS	20	M 5	12	8	10	25	4	11	6	9	10	7
10.2704	2720- 95-M 5x18-GS	20	M 5	12	8	10	33	4	11	6	9	18	8
10.2705	2720- 115-M 5x25-GS	20	M 5	12	8	10	40	4	11	6	9	25	9
10.2706	2724- 509-M 5x10-GS	24	M 5	13	8	10	26	6	10	7	9	10	9
10.2707	2724- 96-M 6x20-GS	24	M 6	13	10	10	36	6	10	7	9	20	12
10.2708	2724- 106-M 6x28-GS	24	M 6	13	10	10	44	6	10	7	9	28	13
10.2709	2730- 513-M 6x10-GS	30	M 6	15	10	12	28	7	11	7	11	10	14
10.2710	2730- 96-M 6x20-GS	30	M 6	15	10	12	38	7	11	7	11	20	16
10.2711	2730- 106-M 6x28-GS	30	M 6	15	10	12	46	7	11	7	11	28	17
10.2712	2730- 97-M 8x25-GS	30	M 8	15	12	12	43	7	11	7	11	25	22
10.2713	2730- 105-M 8x32-GS	30	M 8	15	12	12	50	7	11	7	11	32	24
10.2714	2735- 512-M 8x12-GS	35	M 8	18	12	14	32	8	12	8	12	12	22
10.2715	2735- 97-M 8x25-GS	35	M 8	18	12	14	45	8	12	8	12	25	25
10.2716	2735- 118-M10x30-GS	35	M 10	18	14	14	50	8	12	8	12	30	35

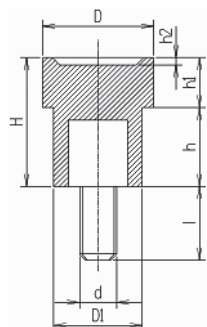


### Rändelmutter

aus PA 6  
schwarz,  
mit Gewindebüchse

### Ecrou moleté

en PA 6  
noir  
avec douilles filetées



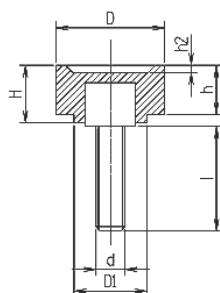
### Rändelschraube

aus PA 6  
schwarz  
mit Gewindestift

### Vis à tête moletée

en PA 6  
noir  
avec tige filetée zinguée

Nr. No	Artikel article	D	D1	d	H	h	h1	h2	l	Gew. poids
10.2614	2- 2615-504-M 4-GB	15	11.8	M 4	17.8	11	6.8	1.2	-	4
10.2615	2- 2615-500-M 5-GB	15	11.8	M 5	17.8	11	6.8	1.2	-	4
10.2620	2- 2615-181-M4x10-GS	15	11.8	M 4	17.8	11	6.8	1.2	10	5
10.2625	2- 2615 -95-M5x18-GS	15	11.8	M 5	17.8	11	6.8	1.2	18	7



### Rändelschraube

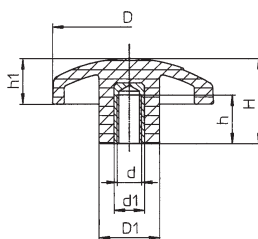
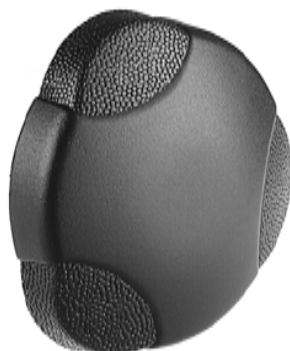
aus PA 6  
schwarz  
mit Gewindestift

### Vis à tête moletée

en PA 6  
noir  
avec tige filetée zinguée

Nr. No	Artikel article	D	D1	d	H	h	h1	h2	l	Gew. poids
10.2721	2- 2715 -87-M4x15-GS	15	9	M 4	8.6	6.8	-	1	15	2
10.2722	2- 2715-114-M4x20-GS	15	9	M 4	8.6	6.8	-	1	20	2
10.2723	2- 2715-509-M5x10-GS	15	9	M 5	8.6	6.8	-	1	10	3
10.2724	2- 2715 -95-M5x18-GS	15	9	M 5	8.6	6.8	-	1	18	4





### Sterngriff

aus PA 6  
schwarz  
mit Gewindebüchse

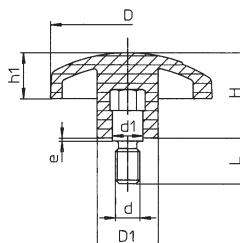
### Bouton étoile

en PA 6  
noir  
avec douille filetée

rostfreie Ausführung auf Anfrage  
matière inoxydable sur demande

Nr. No	Artikel article	D	d	d1	D1	H	h	h1	Gew. poids
10.6401	2-6440- 217-M 6-GB	40	M 6	8	16	22.4	12	12.0	18
10.6402	2-6440- 218-M 8-GB	40	M 8	10	16	22.4	11	12.0	16
10.6405	2-6450- 219-M 8-GB	50	M 8	10	20	28.0	16	15.0	36
10.6406	2-6450- 220-M 10-GB	50	M 10	13	20	28.0	16	15.0	32
10.6409	2-6460- 221-M 10-GB	60	M 10	13	24	33.6	20	18.4	58
10.6410	2-6460- 222-M 12-GB	60	M 12	15	24	33.6	21	18.4	52

LankerContact



### Sterngriff

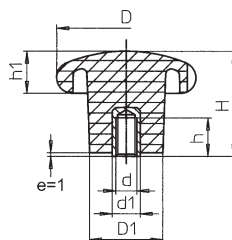
aus PA 6  
schwarz  
mit Gewindestift aus Stahl verzinkt

### Bouton étoile

en PA 6  
noir  
avec tige filetée en acier zingué

rostfreie Ausführung auf Anfrage  
matière inoxydable sur demande

Nr. No	Artikel article	D	d	D1	d1	H	h1	L	e	Gew. poids
10.6403	2-6440- 223-M 6x10-GS	40	M 6	16	8	22.7	12.0	10	1	23
10.6413	2-6440- 224-M 6x20-GS	40	M 6	16	8	22.7	12.0	20	1	25
10.6414	2-6440- 225-M 6X32-GS	40	M 6	16	8	22.7	12.0	32	1	27
10.6404	2-6440- 226-M 8X14-GS	40	M 8	16	10	22.7	12.0	14	1	26
10.6415	2-6440- 227-M 8X25-GS	40	M 8	16	10	22.7	12.0	25	1	29
10.6416	2-6440- 228-M 8X35-GS	40	M 8	16	10	22.7	12.0	35	1	32
10.6407	2-6450- 229-M 8X14-GS	50	M 8	20	10	28.0	15.0	14	1	44
10.6417	2-6450- 230-M 8X25-GS	50	M 8	20	12	28.0	15.0	25	1	47
10.6418	2-6450- 231-M 8X30-GS	50	M 8	20	12	28.0	15.0	30	1	49
10.6419	2-6450- 232-M 8X40-GS	50	M 8	20	12	28.0	15.0	40	1	52
10.6408	2-6450- 233-M 10X18-GS	50	M 10	20	12	28.0	15.0	18	1	46
10.6420	2-6450- 234-M 10X30-GS	50	M 10	20	14	28.0	15.0	30	1	54
10.6421	2-6450- 235-M 10X40-GS	50	M 10	20	14	28.0	15.0	40	1	59
10.6411	2-6460- 236-M 10X18-GS	60	M 10	24	14	33.3	18.4	18	1	77
10.6422	2-6460- 227-M 10X30-GS	60	M 10	24	14	33.3	18.4	30	1	66
10.6423	2-6460- 238-M 10X40-GS	60	M 10	24	14	33.3	18.4	40	1	87
10.6412	2-6460- 239-M 12X25-GS	60	M 12	24	14	33.3	18.4	25	1	84
10.6424	2-6460- 240-M 12X30-GS	60	M 12	24	14	33.3	18.4	30	1	89
10.6425	2-6460- 241-M 12X40-GS	60	M 12	24	14	33.3	18.4	40	1	95



### Sterngriff

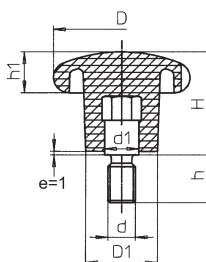
aus PF-31  
schwarz  
mit Gewindebüchse

### Bouton étoile

en PF-31  
noir  
avec douille filetée

rostfreie Ausführung auf Anfrage  
matière inoxydable sur demande

Nr. No	Artikel article	D	d	d1	D1	H	h	h1	Gew. poids
10.1500	1540- 1-M 6-GB	40	M 6	12	21	30	12	12	24
10.1501	1540- 2-M 8-GB	40	M 8	12	21	30	16	12	25
10.1502	1550- 2-M 8-GB	50	M 8	12	21	36	16	14	35
10.1503	1560- 3-M10-GB	60	M 10	15	24	44	20	17	61
10.1504	1560- 34-M12-GB	60	M 12	15	24	44	25	17	65



### Sterngriff

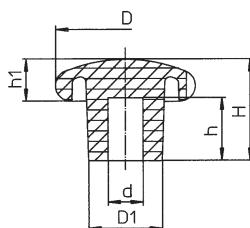
aus PF-31  
schwarz  
mit Gewindestift verzinkt

### Bouton étoile

en PF-31  
noir  
avec tige filetée zinguée

rostfreie Ausführung auf Anfrage  
matière inoxydable sur demande

Nr. No	Artikel article	D	d	D1	d1	H	h	h1	Gew. poids
10.1555	1540-223-M 6x10-GS	40	M 6	21	12	30	10	12	34
10.1556	1540-224-M 6x20-GS	40	M 6	21	12	30	20	12	43
10.1557	1540-225-M 6x32-GS	40	M 6	21	12	30	32	12	73
10.1505	1540- 5-M 8x14-GS	40	M 8	21	12	30	14	12	86
10.1559	1540-227-M 8x25-GS	40	M 8	21	12	30	25	12	38
10.1560	1540-228-M 8x35-GS	40	M 8	21	12	30	35	12	41
10.1506	1550- 5-M 8x14-GS	50	M 8	21	12	36	14	14	43
10.1561	1550-227-M 8x25-GS	50	M 8	21	12	36	25	14	48
10.1562	1550-228-M 8x35-GS	50	M 8	21	12	36	35	14	52
10.1507	1560- 6-M10x18-GS	60	M 10	24	15	44	18	17	72
10.1563	1560-234-M10x30-GS	60	M 10	24	15	44	30	17	81
10.1564	1560-235-M10x40-GS	60	M 10	24	15	44	40	17	85
10.1508	1560- 35-M12x25-GS	60	M 12	24	15	44	25	17	85
10.1565	1560-240-M12x30-GS	60	M 12	24	15	44	30	17	99
10.1566	1560-241-M12x40-GS	60	M 12	24	15	44	40	17	106



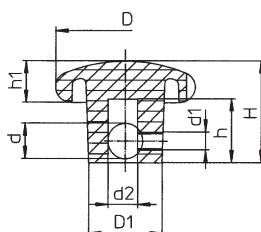
### Sterngriff

aus PF-31  
schwarz  
mit Sackloch

### Bouton étoile

en PF-31  
noir  
avec faux-trou

Nr. No	Artikel article	D	d +0.1/-0	D1	H	h	h1	Gew. poids
10.1509	1540-0-SL	40	10	21	29	18	12	19
10.1510	1550-0-SL	50	10	21	35	23	14	28
10.1511	1560-0-SL	60	12	24	43	28	17	47



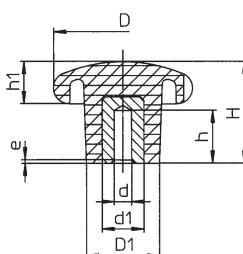
### Sterngriff

aus PF-31  
schwarz  
mit angeflachtem Loch

### Bouton étoile

en PF-31  
noir  
avec surface intérieure

Nr. No	Artikel article	D	d +0.1/-0	D1	d1	d2	H	h	h1	Gew. poids
10.1512	1540-0-LA	40	10	21	M 4	8.5	29	18	12	20
10.1513	1550-0-LA	50	10	21	M 4	8.5	35	23	14	29
10.1514	1560-0-LA	60	12	24	M 5	10.0	43	28	17	48



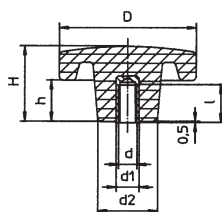
### Sterngriff

aus PF-31  
schwarz  
mit Lochbüchse

### Bouton étoile

en PF-31  
noir  
avec douille avec faux-trou

Nr. No	Artikel article	D	d +0.1/-0	D1	d1	H	h	h1	e	Gew. poids
10.1515	1540-7-LB-5 mm	40	5	21	12	30	15	12	1	34
10.1516	1550-7-LB-5 mm	50	5	21	12	36	15	14	1	43
10.1517	1560-8-LB-6 mm	60	6	24	14	44	24	17	1	74



### Sterngriff

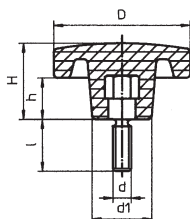
6-teilig, aus PF-31  
schwarz  
mit Gewindebüchse

### Bouton étoile

avec 6 bordures, en PF-31  
noir  
avec douille filetée

rostfreie Ausführung auf Anfrage  
matière inoxydable sur demande

Nr. No	Artikel article	D	d	d1	d2	H	h	l	Gew. poids
10.4701	4740- 2-M 8-GB	40	M 8	12	20	25	14	16	14
10.4702	4750- 2-M 8-GB	50	M 8	12	22	30	17	16	17
10.4703	4760- 3-M10-GB	60	M 10	15	26	35	18	20	18
10.4704	4775- 34-M12-GB	75	M 12	15	32	40	24	25	24



### Sterngriff

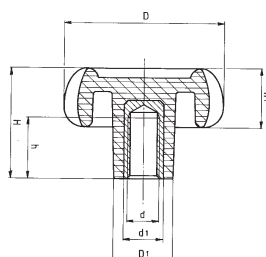
6-teilig, aus PF-31  
schwarz  
mit Gewindestift verzinkt

### Bouton étoile

avec 6 bordures, en PF-31  
noir  
avec tige filetée zinguée

rostfreie Ausführung auf Anfrage  
matière inoxydable sur demande

Nr. No	Artikel article	D	d	d1	H	h	l	Gew. poids
10.4705	4740- 5-M 8-GS	40	M 8	20	25	14	14	31
10.4706	4750- 5-M 8-GS	50	M 8	22	30	17	14	45
10.4707	4760- 6-M10-GS	60	M 10	26	33	18	18	70
10.4708	4775- 35-M12-GS	75	M 12	32	40	24	25	130



### Sterngriff

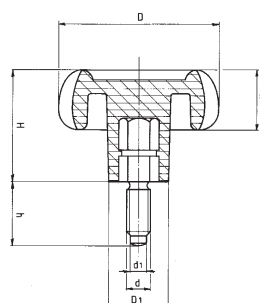
aus PA 6  
schwarz  
mit Gewindebühse

### Bouton étoile

en PA 6  
noir  
avec douille filetée

rostfreie Ausführung auf Anfrage  
matière inoxydable sur demande

Nr. No	Artikel article	D	d	D1	d1	H	h	h1	Gew. poids
10.4501	2-4540-1-M 6-GB	40	M 6	16	8	28	12	15	16
10.4502	2-4540-2-M 8-GB	40	M 8	16	10	28	16	15	19



### Sterngriff

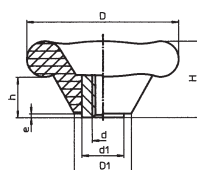
aus PA 6  
schwarz  
mit Gewindestift aus Stahl verzinkt

### Bouton étoile

en PA 6  
noir  
avec tige filetée en acier zinguée

rostfreie Ausführung auf Anfrage  
matière inoxydable sur demande

Nr. No	Artikel article	D	d	D1	d1	H	h	h1	Gew. poids
10.4503	2-4540- 93-M 6x16-GS	40	M 6	16	4	28	16	15	23
10.4504	2-4540- 90-M 8x20-GS	40	M 8	16	6	28	20	15	26
10.4505	2-4540- 91-M 8x25-GS	40	M 8	16	6	28	25	15	28
10.4506	2-4540- 92-M 8x35-GS	40	M 8	16	6	28	35	15	31



### Sterngriff

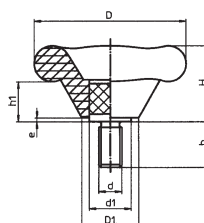
aus SB schlagfest  
schwarz  
mit Gewindebüchse

### Bouton étoile

en SB renforcé  
noir  
avec douille fileté

rostfreie Ausführung auf Anfrage  
matière inoxydable sur demande

Nr. No	Artikel article	D	d	D1	d1	H	h	e	Gew. poids
10.3601	2-3640-121-M 4-GB	40	M 4	15	11	20	11	1	16
10.3610	2-3640-161-M 5-GB	40	M 5	15	11	20	11	1	15
10.3602	2-3640-122-M 6-GB	40	M 6	15	11	20	11	1	14
10.3603	2-3640- 45-M 8-GB	40	M 8	15	11	20	11	1	13



### Sterngriff

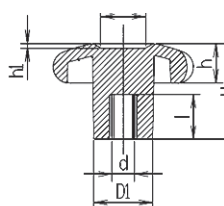
aus SB schlagfest  
schwarz  
mit Gewindestift aus Stahl verzinkt

### Bouton étoile

en SB renforcé  
noir  
avec tige fileté en acier zinguée

rostfreie Ausführung auf Anfrage  
matière inoxydable sur demande

Nr. No	Artikel article	D	d	d1	H	h	D1	h1	e	Gew. poids
10.3604	2-3640-124-M 5x18-GS	40	M 5	11	20	18	15	11	1	18
10.3605	2-3640-125-M 6x12-GS	40	M 6	11	20	12	15	11	1	17
10.3606	2-3640-126-M 6x20-GS	40	M 6	11	20	20	15	11	1	19
10.3607	2-3640-127-M 8x16-GS	40	M 8	11	20	16	15	11	1	20
10.3608	2-3640-128-M 8x20-GS	40	M 8	11	20	20	15	11	1	22
10.3609	2-3640-129-M 8x25-GS	40	M 8	11	20	25	15	11	1	24

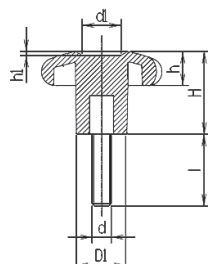


### Sterngriff Ø 32

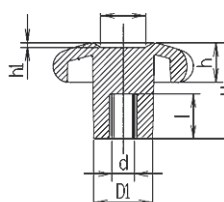
aus PA 6  
schwarz  
mit Gewindebüchse  
mit Gewindestift

### Bouton étoile Ø 32

en PA 6  
noir  
avec douilles filetées  
avec tige filetée zinguée



Nr. No	Artikel article	D	D1	d	d1	H	h	h1	l	Gew. poids
10.2080	2-2032-217-M6-GB	32	13	M 6	10	24	10	1.3	-	61
10.2084	2-2032-223-M6x10-GS	32	13	M 6	10	24	10	1.3	10	18
10.2085	2-2032-250-M6x16-GS	32	13	M 6	10	24	10	1.3	16	18
10.2086	2-2032-251-M6x25-GS	32	13	M 6	10	24	10	1.3	25	20
10.2090	2-2032-227-M8x25-GS	32	13	M 8	10	24	10	1.3	25	22

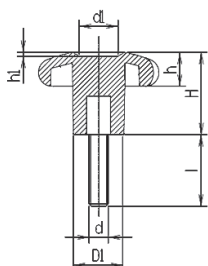


### Sterngriff Ø 40

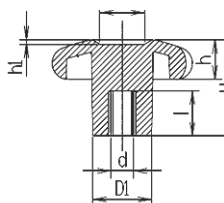
aus PA 6  
schwarz  
mit Gewindebüchse  
mit Gewindestift

### Bouton étoile Ø 40

en PA 6  
noir  
Ø 40  
avec douilles filetées  
avec tige filetée zinguée



Nr. No	Artikel article	D	D1	d	d1	H	h	h1	l	Gew. poids
10.2030	2-2040-217-M6-GB	40	16	M 6	13	29	12	1.3	-	24
10.2031	2-2040-260-M8-GB	40	16	M 8	13	29	12	1.3	-	26
10.2040	2-2040-223-M6x10-GS	40	16	M 6	13	29	12	1.3	10	26
10.2041	2-2040-224-M6x20-GS	40	16	M 6	13	29	12	1.3	20	26
10.2042	2-2040-225-M6x32-GS	40	16	M 6	13	29	12	1.3	32	28
10.2045	2-2040-252-M8x15-GS	40	16	M 8	13	29	12	1.3	15	26
10.2046	2-2040-227-M8x25-GS	40	16	M 8	13	29	12	1.3	25	28
10.2047	2-2040-228-M8x35-GS	40	16	M 8	13	29	12	1.3	35	30

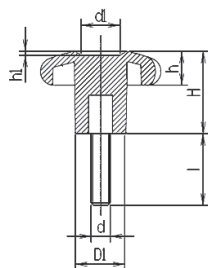


### Sterngriff Ø 50

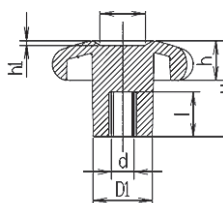
aus PA 6  
schwarz  
mit Gewindebüchse  
mit Gewindestift

### Bouton étoile Ø 50

en PA 6  
noir  
avec douilles filetées  
avec tige filetée zinguée



Nr. No	Artikel article	D	D1	d	d1	H	h	h1	l	Gew. poids
10.2000	2-2050-217-M6-GB	50	21	M 6	16	34	14	1.5	-	32
10.2001	2-2050-260-M8-GB	50	21	M 8	16	34	14	1.5	-	32
10.2010	2-2050-101-LB-10mm	50	21	10mm	16	34	14	1.5	-	30
10.2020	2-2050-223-M6x10-GS	50	21	M 6	16	34	14	1.5	10	34
10.2021	2-2050-224-M6x20-GS	50	21	M 6	16	34	14	1.5	20	34
10.2025	2-2050-252-M8x15-GS	50	21	M 8	16	34	14	1.5	14	34
10.2026	2-2050-227-M8x25-GS	50	21	M 8	16	34	14	1.5	25	34
10.2027	2-2050-228-M8x35-GS	50	21	M 8	16	34	14	1.5	35	34

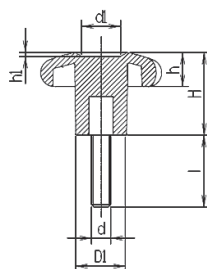


### Sterngriff Ø 60

aus PA 6  
schwarz  
mit Gewindebüchse  
mit Gewindestift

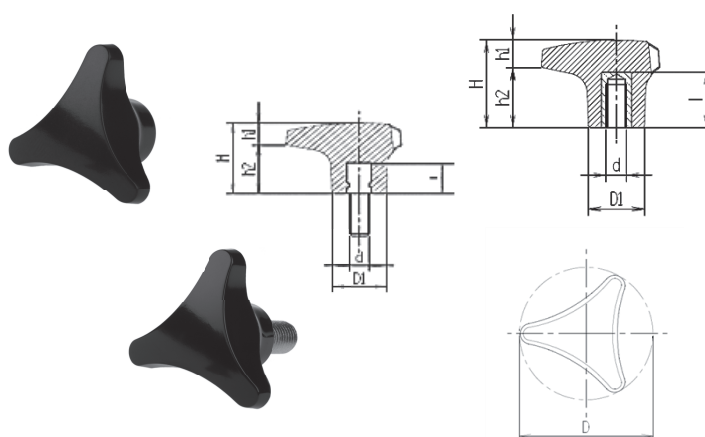
### Bouton étoile Ø 60

en PA 6  
noir  
avec douilles filetées  
avec tige filetée zinguée



Nr. No	Artikel article	D	D1	d	d1	H	h	h1	l	Gew. poids
10.2050	2-2060-260-M8-GB	60	23	M 8	25	35	15	1.5	-	48
10.2051	2-2060-3-M10-GB	60	23	M 10	25	35	15	1.5	-	50
10.2052	2-2060-222-M12-GB	60	23	M 12	25	35	15	1.5	-	52
10.2060	2-2060-227-M8x25-GS	60	23	M 8	25	35	15	1.5	25	52
10.2061	2-2060-254-M8x18-GS	60	23	M 8	25	35	15	1.5	18	52
10.2062	2-2060-253-M8x30-GS	60	23	M 8	25	35	15	1.5	30	53
10.2065	2-2060-236-M10x18-GS	60	23	M 10	25	35	15	1.5	18	54
10.2066	2-2060-237-M10x30-GS	60	23	M 10	25	35	15	1.5	30	55
10.2067	2-2060-238-M10x40-GS	60	23	M 10	25	35	15	1.5	40	56
10.2070	2-2060-35-M12x25-GS	60	23	M 12	25	35	15	1.5	25	58
10.2071	2-2060-240-M12x30-GS	60	23	M 12	25	35	15	1.5	30	59
10.2072	2-2060-241-M12x40-GS	60	23	M 12	25	35	15	1.5	40	60





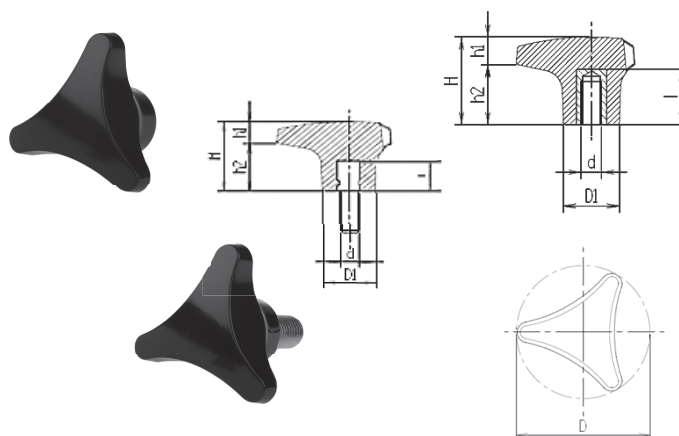
### Dreikant-Griff

aus Duroplast PF-31  
schwarz  
mit Gewindebüchse  
mit Gewindestift

### Bouton triangle

en PF-31  
noir  
avec douilles filetées  
avec tige filetée zinguée

Nr. No	Artikel article	D	D1	d	l	H	h	h1	Gew. poids
10.4200	4232-200-M4-GB	32	11	M 4	8	18	8.5	9.5	10
10.4201	4232-200-M5-GB	32	11	M 5	8	18	8.5	9.5	10
10.4202	4240-200-M6-GB	40	14	M 6	10.5	22	10	12	22
10.4203	4250-200-M8-GB	50	18	M 8	15.5	28	11	17	40
10.4204	4262-200-M10-GB	62	22	M 10	15.5	35	18	17	54
10.4210	4232-200-M6x15-GS	32	11	M 6	15	18	8.5	9.5	10
10.4211	4240-200-M6x15-GS	40	14	M 6	15	22	10	12	20
10.4212	4240-200-M8x20-GS	40	14	M 8	20	22	10	12	26
10.4213	4250-200-M8x20-GS	50	18	M 8	20	28	11	17	30
10.4214	4250-200-M8x30-GS	50	18	M 8	30	28	11	17	34
10.4215	4250-200-M10x25-GS	50	22	M 10	25	28	11	17	40
10.4216	4262-200-M10x25-GS	62	22	M 10	25	35	18	17	55



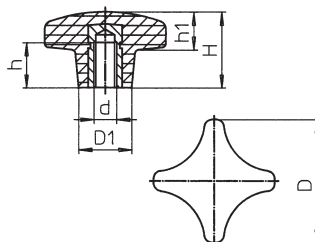
### Dreikant-Griff rostfrei

aus Duroplast PF-31  
schwarz  
mit Gewindebüchse  
mit Gewindestift

### Bouton triangle inox

en PF-31  
noir  
avec douilles filetées  
avec tige filetée

Nr. No	Artikel article	D	D1	d	l	H	h	h1	Gew. poids
10.4250	4240-201-M6-GB	40	12	M 6	10.5	22	10	12	22
10.4251	4250-201-M8-GB	50	15	M 8	15.5	28	11	17	40
10.4252	4262-210-M10-GB	62	18	M 10	15.5	35	18	17	54
10.4260	4242-201-M6x20-GS	40	12	M 6	20	22	10	12	32
10.4261	4240-201-M8x20-GS	40	12	M 8	20	22	10	12	34
10.4262	4250-201-M8x20-GS	50	15	M 8	20	28	11	17	42
10.4263	4250-201-M10x30-GS	50	15	M 10	30	28	11	17	43
10.4264	4262-201-M10x30-GS	62	18	M 10	30	35	18	17	61



### Kreuzgriff

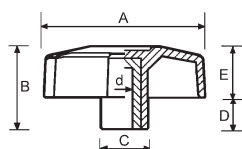
4-teilig nach DIN 6335  
aus PF-31, schwarz  
mit Gewindebüchse

### Poignée croisillon

avec 4 bordures selon DIN 6335  
en PF-31, noir  
avec douille filetée

rostfreie Ausführung auf Anfrage  
matière inoxydable sur demande

Nr. No	Artikel article	D	d	D1	H	h	h1	Gew. poids
10.4801	4832-200-M 6-GB	32	M 6	14	20	12	10	11
10.4802	4840-200-M 6-GB	40	M 8	17	26	15	12	19
10.4803	4850-200-M 6-GB	50	M 10	22	33	15	14	33
10.4804	4863-200-M 6-GB	63	M 12	27	40	20	18	60
10.4805	4880-200-M 6-GB	80	M 16	34	52	25	25	135



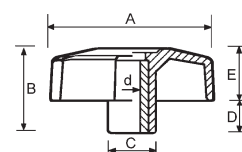
### Sterngriff

aus PA 6, schwarz  
mit Gewindebühse

### Bouton étoile

en PA 6, noir  
avec douille filetée

Nr. No	Artikel article	A	B	C	D	d	E	Gew. poids
10.5501	2-5528-200-M 5-GB	28	17	11	6	M 5	11	7
10.5502	2-5540-200-M 6-GB	40	20	15	8	M 6	12	15
10.5503	2-5550-200-M 8-GB	50	24	15	9	M 8	15	18
10.5504	2-5560-200-M 10-GB	60	30	19	12	M 10	18	35



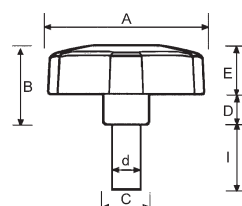
### Sterngriff

aus PA 6, schwarz  
mit Gewindebühse durchgehend

### Bouton étoile

en PA 6, noir  
avec douille filetée passante

Nr. No	Artikel article	A	B	C	D	d	E	Gew. poids
10.5519	2-5528-200-M 5-DL	28	17	11	6	M 5	11	7
10.5520	2-5540-200-M 6-DL	40	20	15	8	M 6	12	15
10.5521	2-5550-200-M 8-DL	50	24	15	9	M 8	15	18
10.5522	2-5560-200-M 10-DL	60	30	19	12	M 10	18	35



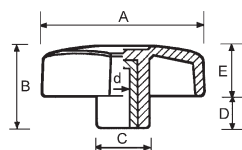
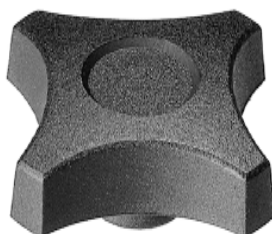
### Sterngriff

aus PA 6, schwarz  
mit Gewindestift aus Stahl verzinkt

### Bouton étoile

en PA 6, noir  
avec tige filetée en acier zingué

Nr. No	Artikel article	A	B	C	D	d	E	I	Gew. poids
10.5505	2-5528-200-M 5x10-GS	28	17	11	6	M 5	11	10	8
10.5506	2-5528-200-M 5x15-GS	28	17	11	6	M 5	11	15	9
10.5507	2-5528-200-M 5x20-GS	28	17	11	6	M 5	11	20	10
10.5508	2-5540-200-M 6x15-GS	40	20	15	8	M 6	12	15	15
10.5509	2-5540-200-M 6x20-GS	40	20	15	8	M 6	12	20	16
10.5510	2-5540-200-M 6x25-GS	40	20	15	8	M 6	12	25	17
10.5511	2-5540-200-M 6x35-GS	40	20	15	8	M 6	12	35	18
10.5512	2-5550-200-M 8x20-GS	50	24	15	9	M 8	15	20	28
10.5513	2-5550-200-M 8x25-GS	50	24	15	9	M 8	15	25	30
10.5514	2-5550-200-M 8x35-GS	50	24	15	9	M 8	15	35	32
10.5515	2-5550-200-M 8x40-GS	50	24	15	9	M 8	15	40	34
10.5516	2-5560-200-M 10x20-GS	60	30	19	12	M 10	18	20	49
10.5517	2-5560-200-M 10x30-GS	60	30	19	12	M 10	18	30	55
10.5518	2-5560-200-M 10x40-GS	60	30	19	12	M 10	18	40	60



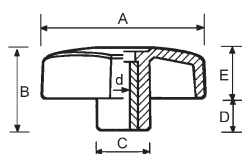
### Kreuzgriff

aus PA 6, schwarz  
mit Gewindebüchse

### Poignée croissillon

en PA 6, noir  
avec douille filetée

Nr. No	Artikel article	A	B	C	D	d	E	Gew. poids
10.5601	2-5628-200-M 5-GB	28	17	11	6	M 5	11	7
10.5602	2-5640-200-M 6-GB	40	20	15	8	M 6	12	12
10.5603	2-5650-200-M 8-GB	50	24	15	9	M 8	15	16
10.5604	2-5660-200-M 10-GB	60	30	19	12	M 10	18	31



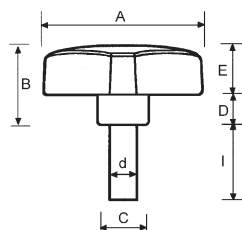
### Kreuzgriff

aus PA 6, schwarz  
mit Gewindebüchse durchgehend

### Poignée croissillon

en PA 6, noir  
avec douille filetée passante

Nr. No	Artikel article	A	B	C	D	d	E	Gew. poids
10.5619	2-5628-200-M 5-DL	28	17	11	6	M 5	11	7
10.5620	2-5640-200-M 6-DL	40	20	15	8	M 6	12	12
10.5621	2-5650-200-M 8-DL	50	24	15	9	M 8	15	16
10.5622	2-5660-200-M 10-DL	60	30	19	12	M 10	18	31



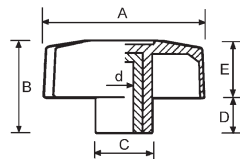
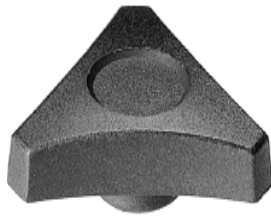
### Kreuzgriff

aus PA 6, schwarz  
mit Gewindestift aus Stahl verzinkt

### Poignée croissillon

en PA 6, noir  
avec tige filetée en acier zingué

Nr. No	Artikel article	A	B	C	D	d	E	I	Gew. poids
10.5605	2-5628-200-M 5x10-GS	28	17	11	6	M 5	11	10	7
10.5606	2-5628-200-M 5x15-GS	28	17	11	6	M 5	11	15	8
10.5607	2-5628-200-M 5x20-GS	28	17	11	6	M 5	11	20	9
10.5608	2-5640-200-M 6x15-GS	40	20	15	8	M 6	12	15	13
10.5609	2-5640-200-M 6x20-GS	40	20	15	8	M 6	12	20	14
10.5610	2-5640-200-M 6x25-GS	40	20	15	8	M 6	12	25	16
10.5611	2-5640-200-M 6x35-GS	40	20	15	8	M 6	12	35	17
10.5612	2-5650-200-M 8x20-GS	50	24	15	9	M 8	15	20	26
10.5613	2-5650-200-M 8x25-GS	50	24	15	9	M 8	15	25	28
10.5614	2-5650-200-M 8x35-GS	50	24	15	9	M 8	15	35	31
10.5615	2-5650-200-M 8x40-GS	50	24	15	9	M 8	15	40	33
10.5616	2-5660-200-M 10x20-GS	60	30	19	12	M 10	18	20	47
10.5617	2-5660-200-M 10x30-GS	60	30	19	12	M 10	18	30	52
10.5618	2-5660-200-M 10x40-GS	60	30	19	12	M 10	18	40	57



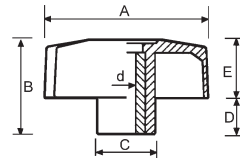
### Dreikant Griff

aus PA 6, schwarz  
mit Gewindebüchse

### Bouton triangle

en PA 6, noir  
avec douille filetée

Nr. No	Artikel article	A	B	C	D	d	E	Gew. poids
10.5401	2-5428-200-M 5-GB	28	17	11	6	M 5	11	7
10.5402	2-5440-200-M 6-GB	40	20	15	8	M 6	12	13
10.5403	2-5450-200-M 8-GB	50	24	15	9	M 8	15	15
10.5404	2-5460-200-M 10-GB	60	30	19	12	M 10	18	30



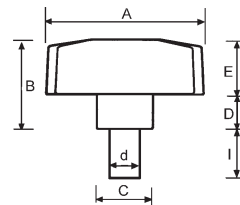
### Dreikant Griff

aus PA 6, schwarz  
mit Gewindebüchse durchgehend

### Bouton triangle

en PA 6, noir  
avec douille filetée passante

Nr. No	Artikel article	A	B	C	D	d	E	Gew. poids
10.5419	2-5428-200-M 5-DL	28	17	11	6	M 5	11	7
10.5420	2-5440-200-M 6-DL	40	20	15	8	M 6	12	13
10.5421	2-5450-200-M 8-DL	50	24	15	9	M 8	15	15
10.5422	2-5460-200-M 10-DL	60	30	19	12	M 10	18	30



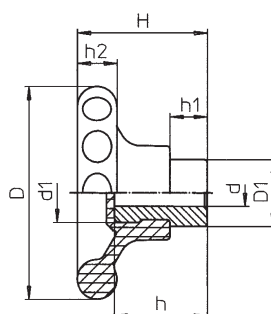
### Dreikant Griff

aus PA 6, schwarz  
mit Gewindestift aus Stahl verzinkt

### Bouton triangle

en PA 6, noir  
avec tige filetée en acier zingué

Nr. No	Artikel article	A	B	C	D	d	E	I	Gew. poids
10.5405	2-5428-200-M 5x10-GS	28	17	11	6	M 5	11	10	7
10.5406	2-5428-200-M 5x15-GS	28	17	11	6	M 5	11	15	7
10.5407	2-5428-200-M 5x20-GS	28	17	11	6	M 5	11	20	8
10.5408	2-5440-200-M 6x15-GS	40	20	15	8	M 6	12	15	14
10.5409	2-5440-200-M 6x20-GS	40	20	15	8	M 6	12	20	15
10.5410	2-5440-200-M 6x25-GS	40	20	15	8	M 6	12	25	16
10.5411	2-5440-200-M 6x35-GS	40	20	15	8	M 6	12	35	17
10.5412	2-5450-200-M 8x20-GS	50	24	15	9	M 8	15	20	25
10.5413	2-5450-200-M 8x25-GS	50	24	15	9	M 8	15	25	27
10.5414	2-5450-200-M 8x35-GS	50	24	15	9	M 8	15	35	29
10.5415	2-5450-200-M 8x40-GS	50	24	15	9	M 8	15	40	31
10.5416	2-5460-200-M 10x20-GS	60	30	19	12	M 10	18	20	47
10.5417	2-5460-200-M 10x30-GS	60	30	19	12	M 10	18	30	51
10.5418	2-5460-200-M 10x40-GS	60	30	19	12	M 10	18	40	56



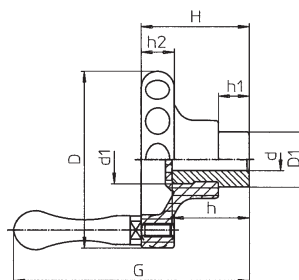
### Sternrad

aus PF-31  
schwarz  
mit Stahlnabe verzinkt

### Volant plein

en PF-31  
noir  
avec moyeu en acier zingué

Nr. No	Artikel article	D	d	D1	d1	H	h	h1	h2	Gew. poids
10.1601	1680- 9-SN- 10 mm	80	10	25	20	49	35	14	15	162
10.1602	1680-10-SN- 12 mm	80	12	25	20	49	35	14	15	154
10.1603	1680-11-SN- 14 mm	80	14	25	20	49	35	14	15	150
10.1604	16100- 9-SN- 10 mm	100	10	25	20	55	35	14	17	212
10.1605	16100-10-SN- 12 mm	100	12	25	20	55	35	14	17	198
10.1606	16100-11-SN- 14 mm	100	14	25	20	55	35	14	17	205
10.1607	16125- 9-SN- 10 mm	125	10	25	20	59	35	14	18	270
10.1608	16125-10-SN- 12 mm	125	12	25	20	59	35	14	18	270
10.1609	16125-11-SN- 14 mm	125	14	25	20	59	35	14	18	262



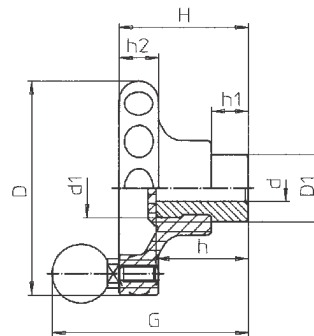
### Sternrad

aus PF-31  
schwarz, mit Stahlnabe verzinkt  
10.1801 bis 10.1806 Griff Nr. 10.2301  
10.1807 bis 10.1809 Griff Nr. 10.2302

### Volant plein

en PF-31  
noir, avec moyeu en acier zingué  
10.1801 à 10.1806 poignée no 10.2301  
10.1807 à 10.1809 poignée no 10.2302

Nr. No	Artikel article	D	d	D1	d1	G	H	h	h1	h2	Gew. poids
10.1801	1880- 9-SN- 10 mm	80	10	25	20	107	49	35	14	15	196
10.1802	1880-10-SN- 12 mm	80	12	25	20	107	49	35	14	15	186
10.1803	1880-11-SN- 14 mm	80	14	25	20	107	49	35	14	15	176
10.1804	18100- 9-SN- 10 mm	100	10	25	20	113	55	35	14	17	244
10.1805	18100-10-SN- 12 mm	100	12	25	20	113	55	35	14	17	232
10.1806	18100-11-SN- 14 mm	100	14	25	20	113	55	35	14	17	218
10.1807	18125- 9-SN- 10 mm	125	10	25	20	127	59	35	14	18	332
10.1808	18125-10-SN- 12 mm	125	12	25	20	127	59	35	14	18	318
10.1809	18125-11-SN- 14 mm	125	14	25	20	127	59	35	14	18	312



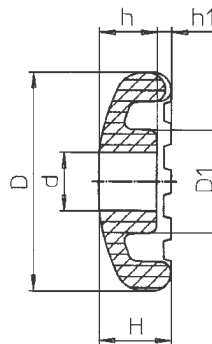
### Sternrad

aus PF-31, schwarz  
mit Stahlnabe verzinkt  
mit drehbarem Kugelgriff Ø 22 mm  
schlagfeste Ausführung auf Anfrage

### Volant plein

en PF-31, noir  
avec moyeu en acier zingué  
avec poignée ronde libre Ø 22 mm  
matière renforcée sur demande

Nr. No	Artikel article	D	d	D1	d1	G	H	h	h1	h2	Gew. poids
10.2801	2880- 9-SN- 10 mm	80	10	25	20	76	49	35	14	15	184
10.2802	2880-10-SN- 12 mm	80	12	25	20	76	49	35	14	15	174
10.2803	2880-11-SN- 14 mm	80	14	25	20	76	49	35	14	15	162
10.2804	28100- 9-SN- 10 mm	100	10	25	20	82	55	35	14	17	230
10.2805	28100-10-SN- 12 mm	100	12	25	20	82	55	35	14	17	218
10.2806	28100-11-SN- 14 mm	100	14	25	20	82	55	35	14	17	202
10.2807	28125- 9-SN- 10 mm	125	10	25	20	86	59	35	14	18	296
10.2808	28125-10-SN- 12 mm	125	12	25	20	86	59	35	14	18	290
10.2809	28125-11-SN- 14 mm	125	14	25	20	86	59	35	14	18	276



### Spannzangenrad

aus PF-31, schwarz  
mit durchgehendem Loch

### Poulet pour broches

en PF-74  
noir  
avec trou passant

Nr. No	Artikel article	D	d +0,2/-0	D1	H	h	h1	Gew. poids
10.2901	2960-0-DL	60	16	28	20	16	4	40
10.2902	2980-0-DL	80	22	38	25	20	5	80
10.2903	2995-0-DL	95	26	45	30	25	5	150

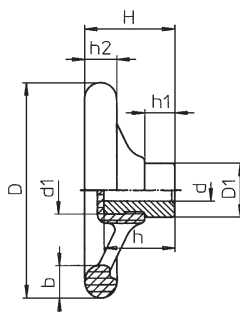


## Speichenrad

aus PF-31  
schwarz  
mit Stahlnabe verzinkt

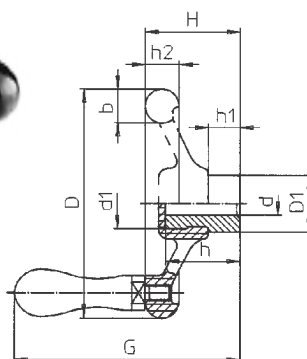
## Volant à rayons

en PF-31  
noir  
avec moyeu en acier zingué



Nr. No	Artikel article	D	d	D1	d1	b	H	h	h1	h2	Gew. poids
10.1901	19100- 9-SN- 10 mm	100	10	25	20	15	42	35	14	15	190
10.1902	19100-10-SN- 12 mm	100	12	25	20	15	42	35	14	15	160
10.1903	19100-11-SN- 14 mm	100	14	25	20	15	42	35	14	15	148
10.1904	19125- 9-SN- 10 mm	125	10	25	20	18	47	35	14	16	214
10.1905	19125-10-SN- 12 mm	125	12	25	20	18	47	35	14	16	204
10.1906	19125-11-SN- 14 mm	125	14	25	20	18	47	35	14	16	192
10.1907	19160-47-SN- 10 mm	160	10	32	25	22	52	35	12	21	390
10.1908	19160-48-SN- 12 mm	160	12	32	25	22	52	35	12	21	380
10.1909	19160-12-SN- 14 mm	160	14	32	25	22	52	35	12	21	380
10.1910	19160-49-SN- 15 mm	160	15	32	25	22	52	35	12	21	370
10.1911	19160-13-SN- 16 mm	160	16	32	25	22	52	35	12	21	360
10.1912	19160-14-SN- 18 mm	160	18	32	25	22	52	35	12	21	345
10.1913	19160-15-SN- 20 mm	160	20	32	25	22	52	35	12	21	330
10.1914	19200-16-SN- 16 mm	200	16	40	33	26	54	35	14	24	640
10.1915	19200-17-SN- 18 mm	200	18	40	33	26	54	35	14	24	620
10.1916	19200-18-SN- 20 mm	200	20	40	33	26	54	35	14	24	600
10.1917	19250-19-SN- 18 mm	250	18	50	43	30	59	40	14	28	1180
10.1918	19250-20-SN- 20 mm	250	20	50	43	30	59	40	14	28	1150
10.1919	19250-21-SN- 25 mm	250	25	50	43	30	59	40	14	28	1100
10.1920	19315-36-SN- 25 mm	315	25	60	48	35	67	45	16	32	1750
10.1921	19315-37-SN- 28 mm	315	28	60	48	35	67	45	16	32	1650
10.1922	19315-38-SN- 32 mm	315	32	60	48	35	67	45	16	32	1620





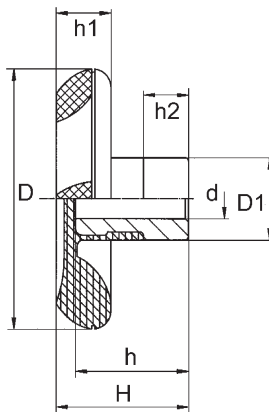
## Speichenrad

aus PF-31  
 schwarz, mit Stahlnabe verzinkt  
 mit drehbarem Ballengriff  
 10.2101 bis 10.2106 Griff Nr. 10.2301  
 10.2107 bis 10.2113 Griff Nr. 10.2302  
 10.2114 bis 10.2122 Griff Nr. 10.2303  
 Mass b siehe Seite 10.3

## Volant à rayons

en PF-31  
 noir, avec moyeu en acier zingué  
 avec poignée libre  
 10.2101 à 10.2106 poignée no 10.2301  
 10.2107 à 10.2113 poignée no 10.2302  
 10.2114 à 10.2122 poignée no 10.2303  
 Messure b voir page 10.3

Nr. No	Artikel article	D	d	D1	d1	G	H	h	h1	h2	Gew. poids
10.2101	21100- 9-SN- 10 mm	100	10	25	20	100	42	35	14	15	220
10.2102	21100-10-SN- 12 mm	100	12	25	20	100	42	35	14	15	188
10.2103	21100-11-SN- 14 mm	100	14	25	20	100	42	35	14	15	178
10.2104	21125- 9-SN- 10 mm	125	10	25	20	105	47	35	14	16	240
10.2105	21125-10-SN- 12 mm	125	12	25	20	105	47	35	14	16	226
10.2106	21125-11-SN- 14 mm	125	14	25	20	105	47	35	14	16	220
10.2107	21160-47-SN- 10 mm	160	10	32	25	120	52	35	12	21	430
10.2108	21160-48-SN- 12 mm	160	12	32	25	120	52	35	12	21	420
10.2109	21160-12-SN- 14 mm	160	14	32	25	120	52	35	12	21	420
10.2110	21160-49-SN- 15 mm	160	15	32	25	120	52	35	12	21	410
10.2111	21160-13-SN- 16 mm	160	16	32	25	120	52	35	12	21	400
10.2112	21160-14-SN- 18 mm	160	18	32	25	120	52	35	12	21	390
10.2113	21160-15-SN- 20 mm	160	20	32	25	120	52	35	12	21	370
10.2114	21200-16-SN- 16 mm	200	16	40	33	140	54	35	14	24	710
10.2115	21200-17-SN- 18 mm	200	18	40	33	140	54	35	14	24	680
10.2116	21200-18-SN- 20 mm	200	20	40	33	140	54	35	14	24	670
10.2117	21250-19-SN- 18 mm	250	18	50	43	145	59	40	14	28	1230
10.2118	21250-20-SN- 20 mm	250	20	50	43	145	59	40	14	28	1210
10.2119	21250-21-SN- 25 mm	250	25	50	43	145	59	40	14	28	1170
10.2120	21315-36-SN- 25 mm	315	25	60	48	153	67	45	16	32	1850
10.2121	21315-37-SN- 28 mm	315	28	60	48	153	67	45	16	32	1770
10.2122	21315-38-SN- 32 mm	315	32	60	48	153	67	45	16	32	1700



### Tellerrad

aus PA 6  
anthrazitgrau  
mit verzinkter Stahlnabe

### Volants à disque

en PA 6  
gris anthracite  
avec moyeu en acier zingué

Nr. No	Artikel article	D	d	D1	H	h	h1	h2	Gew. poids
10.6801	2- 6880- 9-SN -10	80	10	25	41.0	35	17	14	154
10.6802	2- 6880-10-SN -12	80	12	25	41.0	35	17	14	145
10.6803	2 -6880- 11-SN -14	80	14	25	41.0	35	17	14	132
10.6804	2-68100- 9-SN -10	100	10	25	41.5	35	19	14	188
10.6805	2-68100-10-SN -12	100	12	25	41.5	35	19	14	178
10.6806	2-68100-11-SN -14	100	14	25	41.5	35	19	14	168
10.6807	2-68125- 9-SN -10	125	10	25	42.0	35	20	14	252
10.6808	2-68125-10-SN -12	125	12	25	42.0	35	20	14	243
10.6809	2-38125-11-SN -14	125	14	25	42.0	35	20	14	231
10.6810	2-68160-48-SN -12	160	12	32	42.0	35	23	14	446
10.6811	2-68160-12-SN -14	160	14	32	42.0	35	23	14	436
10.6812	2-68160-13-SN -16	160	16	32	42.0	35	23	14	412
10.6813	2-68160-15-SN -18	160	18	32	42.0	35	23	14	413
10.6814	2-68160-15-SN -20	160	20	32	42.0	35	23	14	381

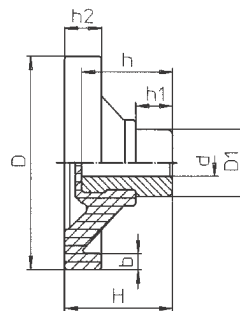


### Tellerrad

aus PF-31  
schwarz  
mit Stahlnabe verzinkt

### Volant à disque

en PF-31  
noir  
avec moyeu en acier zingué



Nr. No	Artikel article	D	d	D1	b	H	h	h1	h2	Gew. poids
10.9817	9880- 9-SN- 10 mm	80	10	25	6.0	41	35	14	14	170
10.9818	9880-10-SN- 12 mm	80	12	25	6.0	41	35	14	14	160
10.9819	9880-12-SN- 14 mm	80	14	25	6.0	41	35	14	14	150
10.9801	98100- 9-SN- 10 mm	100	10	25	7.0	43	35	14	17	205
10.9802	98100-10-SN- 12 mm	100	12	25	7.0	43	35	14	17	200
10.9803	98100-11-SN- 14 mm	100	14	25	7.0	43	35	14	17	190
10.9804	98125- 9-SN- 10 mm	125	10	25	8.0	44	35	14	18	280
10.9805	98125-10-SN- 12 mm	125	12	25	8.0	44	35	14	18	270
10.9806	98125-11-SN- 14 mm	125	14	25	8.0	44	35	14	18	260
10.9807	98160-48-SN- 12 mm	160	12	32	12.5	50	35	14	20	440
10.9808	98160-12-SN- 14 mm	160	14	32	12.5	50	35	14	20	430
10.9809	98160-13-SN- 16 mm	160	16	32	12.5	50	35	14	20	420
10.9810	98160-14-SN- 18 mm	160	18	32	12.5	50	35	14	20	400
10.9811	98160-15-SN- 20 mm	160	20	32	12.2	50	35	14	20	390
10.9812	98200-16-SN- 16 mm	200	16	40	12.5	56	35	14	22	780
10.9813	98200-17-SN- 18 mm	200	18	40	12.5	56	35	14	22	760
10.9814	98200-18-SN- 20 mm	200	20	40	12.5	56	35	14	22	740
10.9815	98250-20-SN- 20 mm	250	20	50	16.0	67	40	16	23	1380
10.9816	98250-21-SN- 25 mm	250	25	50	16.0	67	40	16	23	1330

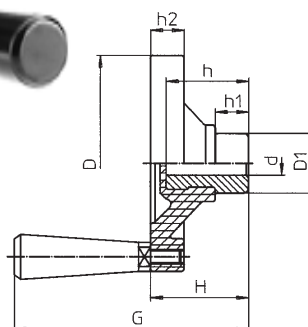


### Tellerrad

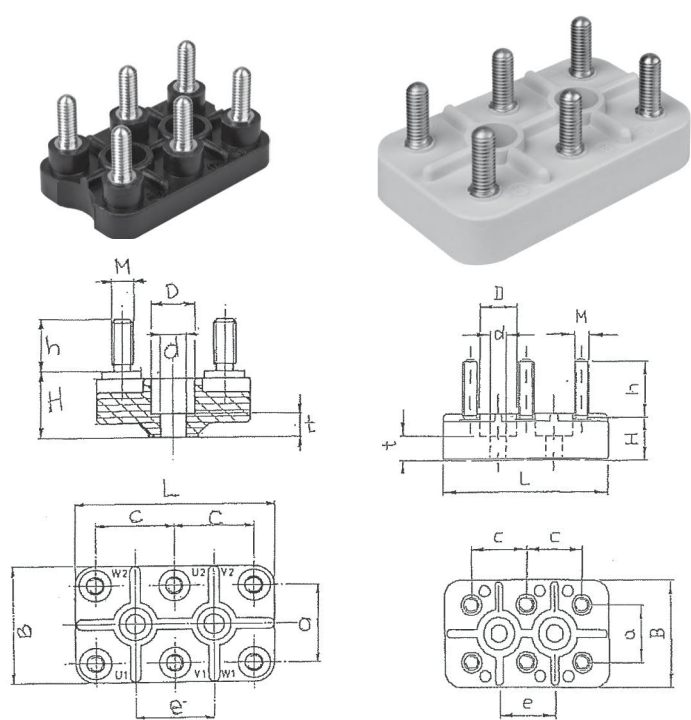
aus PF-31, schwarz  
mit Stahlnabe verzinkt  
mit drehbarem Handgriff  
Mass b siehe Seite 10.6

### Volant à disque

en PF-31, noir  
avec moyeu en acier zingué  
avec poignée libre  
mesure b voir page 10.6



Nr. No	Artikel article	D	d	D1	G	H	h	h1	h2	Gew. poids	Nr. Griff No poignée
10.9917	9980- 9-SN- 10 mm	80	10	25	98	41	35	14	14	205	10.1414
10.9918	9980-10-SN- 12 mm	80	12	25	98	41	35	14	14	195	10.1414
10.9919	9980-12-SN- 14 mm	80	14	25	98	41	35	14	14	185	10.1414
10.9901	99100- 9-SN- 10 mm	100	10	25	100	43	35	14	17	245	10.1414
10.9902	99100-10-SN- 12 mm	100	12	25	100	43	35	14	17	235	10.1414
10.9903	99100-11-SN- 14 mm	100	14	25	100	43	35	14	17	225	10.1414
10.9904	99125- 9-SN- 10 mm	125	10	25	102	44	35	14	18	320	10.1414
10.9905	99125-10-SN- 12 mm	125	12	25	102	44	35	14	18	310	10.1414
10.9906	99125-11-SN- 14 mm	125	14	25	102	44	35	14	18	300	10.1414
10.9907	99160-48-SN- 12 mm	160	12	32	119	50	35	14	20	510	10.1415
10.9908	99160-12-SN- 14 mm	160	14	32	119	50	35	14	20	500	10.1415
10.9909	99160-13-SN- 16 mm	160	16	32	119	50	35	14	20	490	10.1415
10.9910	99160-14-SN- 18 mm	160	18	32	119	50	35	14	20	470	10.1415
10.9911	99160-15-SN- 20 mm	160	20	32	119	50	35	41	20	450	10.1415
10.9912	99200-16-SN- 16 mm	200	16	40	125	56	35	14	22	840	10.1415
10.9913	99200-17-SN- 18 mm	200	18	40	125	56	35	14	22	820	10.1415
10.9914	99200-18-SN- 20 mm	200	20	40	125	56	35	14	22	800	10.1415
10.9915	99250-20-SN- 20 mm	250	20	50	136	67	40	16	23	1440	10.1425
10.9916	99250-21-SN- 25 mm	250	25	50	136	67	40	16	23	1390	10.1425



### Klemmenplatte

aus PF-31, schwarz oder grau  
mit 6 Gewindebolzen aus Stahl verzinkt

Zubehör schwarz:  
6 verzinkte 6-kant Muttern  
6 verzinkte Legscheiben  
3 Laschen

Zubehör grau:  
12 verzinkte 6-kant Muttern  
12 verzinkte Legscheiben  
3 Laschen

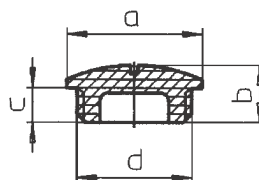
### Plaque de bornes

en PF-31, noir ou gris  
avec 6 tiges filetées en acier zingué

Accessoires noir:  
6 écrous en acier zingué  
6 rondelles en acier zingué  
3 lames

Accessoires gris:  
12 écrous en acier zingué  
12 rondelles en acier zingué  
3 lames

Nr. No	Farbe couleur	L	B	H	a	c	D	d	e	h	M	t	mit Zubehör a. accessoires
10.5001	schwarz	43	27	7,5	16	16	8,5	4,5	16	16	4	4,5	10.5007.01
10.5002	grau	50	32	11,5	18	18	8	4,5	18	16	4	5	10.5008
10.5003.02	grau	56	36	12	20	20	11	5,5	20	16	5	7,5	10.5009.01
10.5004.04	grau	78	48	14,5	28	28	12	7	28	17	6	8,5	10.5010
10.5005.02	grau	82	52	16	30	30	12	7	30	22	8	9	10.5011.01
10.5006	grau	114	70	19	44	44	12	7	44	35	10	11,5	10.5012



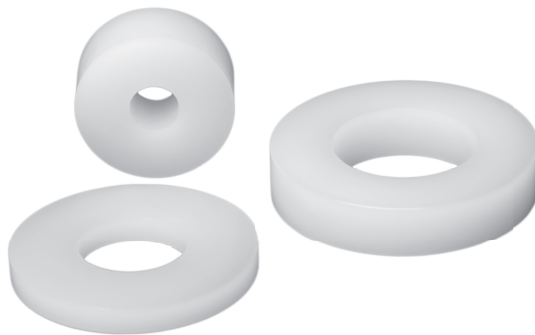
### Verschlusszapfen

aus PS, schwarz  
mit Rand und Schlitz

### Bouchon de fermeture

en PS, noir  
avec bord et fente

Nr. No	Artikel article	a	b	c	d	Gew. poids
10.5201	2-5215-0-PG 9	18	10	5	PG 9	1
10.5202	2-5218-0-PG 11	22	11	5	PG 11	2
10.5203	2-5220-0-PG 13,5	24	10	6	PG 13,5	2
10.5204	2-5222-0-PG 16	26	12	6	PG 16	2
10.5205	2-5228-0-PG 21	32	13	6	PG 21	4

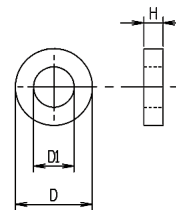
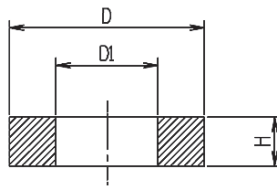


### Distanzscheibe

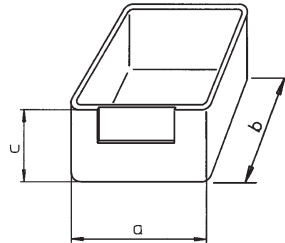
aus POM natur  
auf Anfrage auch andere  
Dimensionen erhältlich

### Plaquette distance

en POM, nature  
des autres dimensions  
sur demande possible



Nr. No	Artikel article	D	D1	H	Gew. poids
10.8001	Distanzscheibe aus POM natur	20	10.5	30	1
10.8002	Distanzscheibe aus POM natur	12	4.0	36	0.5
10.8003	Distanzscheibe aus POM natur	18	7.9	44	1.5



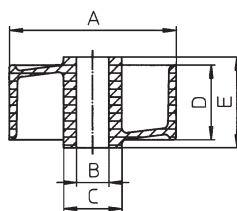
### Schubladeneinsatz

aus SB, schlagfest  
grün

### Compartment de tiroirs

en SB, resistant aux chocs  
vert

Nr. No	Artikel article	a	b	c	Gew. poids
10.7101	2-7130-0- 60 x 30	60	30	30	10
10.7102	2-7130-0- 60 x 60	60	60	30	15
10.7103	2-7130-0- 60 x 120	120	60	30	32
10.7104	2-7130-0-120 x 120	120	120	30	54
10.7105	2-7152-0- 60 x 60	60	60	52	24
10.7106	2-7152-0- 60 x 120	120	60	52	45
10.7107	2-7152-0-120 x 120	120	120	52	70
10.7108	2-7152-0-120 x 240	240	120	52	190



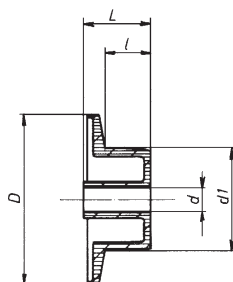
### Laufrolle

aus PA 6  
grau

### Roulette

en PA 6  
gris

Nr. No	Artikel article	A	B	C	D	E	Gew. poids
10.7601	2- 7663-0-DL	63	12.2	22	28	34	57
10.7602	2- 7680-0-DL	80	12.2	22	32	37	95
10.7603	2-76100-0-DL	100	12.2	24	32	39	140



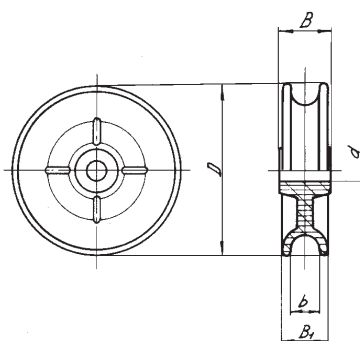
### Laufrolle

aus PA 6  
schwarz

### Roulette

en PA 6  
noir

Nr. No	Artikel article	D	d	d1	L	l	Gew. poids
10.7609	2-7655/40-0-DL	56	8.2	40	22	15	17



### Seilrolle

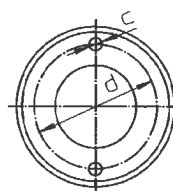
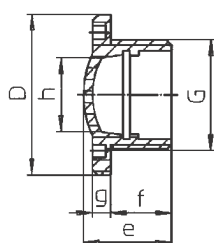
aus PA 6  
Nr. 10.7604, 10.7605, 10.7607 schwarz  
Nr. 10.7606, 10.7610 natur

### Poulie à gorge ronde

en PA 6  
Nr. 10.7604, 10.7605, 10.7607 noir  
Nr. 10.7606, 10.7610 naturelle

Nr. No	Artikel article	D	d	B	B1	b	Gew. poids
10.7604	2- 7630-0-DL/SR	30	5.1	11.3	10.0	6.0	7
10.7605	2- 7650-0-DL/SR	50	6.1	15.5	14.0	8.5	15
10.7606	2- 7655-0-DL/SR	55	11.0	20.7	20.5	11.0	24
10.7607	2- 7660-0-DL/SR	60	8.1	19.5	15.0	10.0	20
10.7610	2-76100-0-DL/SR	100	12.0	27.0	22.0	17.0	65





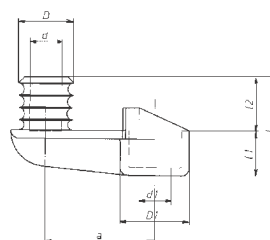
### Oelstandschauflas

aus PMMA, glasklar  
mit Dichtring

### Indicateur de niveau d'huile

en PMMA, clair  
avec rondelle de joint

Nr. No	Artikel article	D	d	g	f	e	c	h	Gew. poids
10.3801	2-3820-0-G 1/4"	20	13.9	3.2	8.2	12.7	1.2	6	3
10.3802	2-3828-0-G 1/2"	28	22.0	5	10.2	18.0	2.7	12	5
10.3803	2-3835-0-G 3/4"	35	27.2	5	12.5	19.5	2.9	16	9
10.3804	2-3840-0-G 1"	40	32.5	5	11.5	20.0	3.0	22	12
10.3805	2-3850-0-G 1 1/4"	50	41.7	5	13.0	22.5	3.2	28	20
10.3806	2-3857-0-G 1 1/2"	55	45.0	6	14.0	24.8	4.0	33	25



### Griffhalter

aus PA 6, schwarz  
für Luftschutztüren

### Dispositif

en PA 6, noir  
pour portes de sécurité

Nr. No	Artikel article	a	D	d	D1	d1	l	l1	l2	Gew. poids
10.8401	2-8487-0-27	54	27	16	34	16	48	22	54	30